

УТВЕРЖДАЮ

директор ГОБОУ Мурманская КШИ №3

Е.Н. Садовская



от 29.11.2018 года № 335

## ПАСПОРТ ДОСТУПНОСТИ № 2

объекта и услуг для инвалидов и других маломобильных групп населения

### 1. Общие сведения об объекте (краткая характеристика объекта)

- 1.1. Наименование отрасли (сферы деятельности): объект образования.
- 1.2. Адрес объекта: 183014, Россия, Мурманская обл., город Мурманск, улица Баумана, дом 39.
- 1.3. Сведения о размещении объекта:
  - отдельно стоящее здание из 3 этажей, 2 242,9 кв.м. (спальный корпус), пристройка (тепловой тамбур) – 9,1 кв.м.;
  - наличие прилегающего земельного участка - 17 558,0 кв.м.
- 1.4. Год постройки здания - 1988, капитального ремонта/реконструкции - не проводилось.
- 1.5. Дата/предстоящих плановых работ: капитальный ремонт/реконструкция - не планируется; строительство нового здания - не планируется; иное: 2019 год - текущий ремонт.

### сведения об организации, расположенной на объекте

- 1.6. Название организации (учреждения) – государственное областное бюджетное общеобразовательное учреждение «Мурманская коррекционная школа-интернат №3» (ГОБОУ Мурманская КШИ №3). Спальный корпус.
- 1.7. Юридический адрес организации (учреждения): 183014, Россия, Мурманская обл., город Мурманск, улица Баумана, дом 39
- 1.8. Основание для пользования объектом: оперативное управление.
- 1.9. Форма собственности: государственная.
- 1.10. Территориальная принадлежность: региональная.
- 1.11. Вышестоящая организация: Министерство образования и науки Мурманской области.
- 1.12. Адрес вышестоящей организации, координаты для связи: 183025, город Мурманск, улица Трудовые резервы, дом № 4, телефон (8152) 446-377, факс (8152) 440-320, E-Mail: edco@gov-murmansk.ru

### 2. Характеристика деятельности организации на объекте

*(краткая характеристика предоставляемых услуг)*

- 2.1. Вид (или тип) объекта: общеобразовательная организация
- 2.2. Виды оказываемых услуг:
  - образовательная деятельность по реализации адаптированных основных общеобразовательных программ начального общего, основного общего и среднего общего образования для обучающихся с ограниченными возможностями здоровья;

- реализация дополнительных общеобразовательных программ;
  - обеспечение детям-сиротам и детям, оставшимся без попечения родителей, условий пребывания в Учреждении, отвечающим требованиям законодательства Российской Федерации, Мурманской области;
  - осуществление индивидуально ориентированной педагогической, психологической и социальной помощи воспитанникам, обучающимся;
  - обеспечение социально-правовой защиты, психолого-медикопедагогической реабилитации и социальной адаптации воспитанников и выпускников Учреждения;
  - организация охраны здоровья воспитанников, обучающихся, в том числе оказание первичной медико-санитарной помощи штатными медицинскими работниками Учреждения во взаимодействии с амбулаторно-поликлиническим учреждением здравоохранения по району расположения Учреждения и органами управления здравоохранением.
- 2.3. Форма оказания услуг: на объекте, в том числе с проживанием; на дому.
- 2.4. Категории обслуживаемого населения по возрасту: дети.
- 2.5. Категории обслуживаемых инвалидов: С-п, С-ч, Г-п, Г-ч, У, О-н, О-в, К.
- 2.6 Участие в исполнении ИПРА инвалида / ребенка-инвалида: да.

### **3. Состояние доступности объекта и услуг**

#### **3.1. Путь следования к объекту пассажирским транспортом:**

Остановка «ул. Щербакова» (по ул. Баумана), автобус № 18 и №24, маршрутки №18 и №60;

Остановка «ул. Щербакова» (по ул. Щербакова), автобус №7 Т, троллейбус №4.

Наличие адаптированного пассажирского транспорта к объекту: специализированный школьный автобус подвоз обучающихся на территорию ОУ.

Наличие специального транспортного обслуживания (социальное такси): нет.

Необходимые организационные решения: организовать обозначенную стоянку для специального транспорта МНГ.

#### **3.2. Путь к объекту от ближайшей остановки пассажирского транспорта:**

3.2.1 Расстояние до объекта от остановки транспорта: 100-370 м.

3.2.2 Время движения (пешком): 3-12 мин.

3.2.3 Наличие выделенного от проезжей части пешеходного пути: да.

3.2.4 Перекрестки: нет,

Пешеходные переходы: регулируемые, со звуковой сигнализацией, таймером.

3.2.5 Информация на пути следования к объекту: нет.

3.2.6 Перепады высоты на пути: есть, от тротуара перед центральными воротами уклон более 1:20 (5%).

Их обустройство для инвалидов на коляске: нет.

3.2.7 Обеспечена индивидуальная мобильность инвалидам: С-п, С-ч, Г-п, Г-ч, У, О-н, О-в, К.

3.2.8 Организовано сопровождение на пути движения инвалидам: нет.

Необходимые организационные решения: разработка и размещение информации об ОСИ при въездах/выездах (входах/выходах) на территорию учреждения; рассмотреть возможность организации сопровождения МГН на пути движения; оборудовать пути движения для МГН, организовать размещение тактильной информации на пути движения от остановки (обращение к администрации г. Мурманск).

### 3.3. Организация доступности объекта и услуг для инвалидов – форма обслуживания

Категория инвалидов	Форма обслуживания - способ предоставления услуг инвалидам – (отметить выбранный способ знаком плюс +)				
	На объекте – по варианту:		На дому	Дистанционно	Не организовано
	«А»*	«Б»**			
<b>К</b> (передвигающиеся на креслах-колясках)			+		
<b>О-н</b> (поражение нижних конечностей)	+		+		
<b>О-в</b> (поражение верхних конечностей)	+		+		
<b>С-п</b> (полное нарушение зрения – слепота)	+				
<b>С-ч</b> (частичное нарушение зрения)	+				
<b>Г-п</b> (полное нарушение слуха – глухота)	+				
<b>Г-ч</b> (частичное нарушение слуха)	+				
<b>У</b> (нарушения умственного развития)	+				
<b>Все категории инвалидов***</b>					

\* - вариант «А» - **универсальный проект** - доступность для инвалидов любого места в здании, а именно – общих путей движения и мест обслуживания – не менее 5% общего числа таких мест, предназначенных для обслуживания (но не менее одного)

\*\* - вариант «Б» - **разумное приспособление** - при невозможности доступного оборудования всего здания выделение в уровне входа специальных помещений, зон или блоков, приспособленных для обслуживания инвалидов, с обеспечением всех видов услуг, имеющихся в данном здании

\*\*\* - заполняется только в случае, если способ единый для всех категорий

**Примечание:** если для какой-то категории МГН организовано несколько форм обслуживания, то все они отмечаются в соответствующих графах знаком плюс (+)

### 3.4. Доступность структурно-функциональных зон объекта на «29» ноября 2018 г.\*

№№ п \п	Основные структурно-функциональные зоны**	Состояние доступности, в том числе для основных категорий инвалидов***							
		К	О-н	О-в	С-п	С-ч	Г-п	Г-ч	У
1	Территория, прилегающая к зданию (участок)	внд	ДУ-пп	дп	ДУ-пп	дп	дп	дп	дп
2	Вход (входы) в здание	внд	дп-пп	дп	дп-пп	дп	дп	дп	дп
3	Путь (пути) движения внутри здания (в т.ч. пути эвакуации)	внд	дп	дп	дп	дп	дп	дп	дп
4	Зона целевого назначения (целевого посещения объекта)	внд	дп	дп	дп	дп	дп	дп	дп
5	Санитарно-гигиенические помещения	дч	дп	дп	дп	дп	дп	дп	дп
6	Система информации и связи (на всех зонах)	внд	дп	дп	дп	дп	дп	дп	дп
7	Пути движения к объекту (от остановки транспорта)	внд	ДУ-пп	дп	ДУ-пп	дп	дп	дп	дп



<b>1.2 Организация предоставления услуг инвалидам по месту жительства (на дому)</b>	<b>ДУ-дом</b>								
<b>1.3 Организация предоставления услуг инвалидам в дистанционном формате</b>	<b>ДУ-дистант</b>								
Срок завершения 1 этапа, контроля его исполнения и актуализации информации на сайте организации и карте доступности <b>31.12.2018</b> года									
<b>2 этап</b> (отложенные мероприятия)									
<b>2.1 Создание условий индивидуальной мобильности для самостоятельного передвижения инвалидов по объекту, в т.ч. к местам предоставления услуг (по варианту «А» / «Б») с согласованием с ООИ; путем приобретения технических средств адаптации (и информации), проведения ремонтных работ</b>	<b>ДУ-им</b>								
<b>2.2 Обеспечение доступности объекта путём выполнения ремонтных работ и приобретения технических средств адаптации (и информации) с соблюдением требований нормативно-технических документов в проектировании и строительстве</b>									
2.2.1 По варианту «А»	<b>ДП</b>								
2.2.2 По варианту «Б»	<b>ДЧ</b>		+		+				
Срок завершения 2 этапа, контроля его исполнения и актуализации информации на сайте организации и карте доступности <b>31.12.2025</b> года									
<b>3 этап</b> (итоговые мероприятия)									
<b>3.Создание условий для беспрепятственного доступа инвалидов к объекту и предоставляемым в нем услугам</b>									
3.1 По варианту «А»	<b>ДП</b>		+		+				
3.2 По варианту «Б»	<b>ДЧ</b>	+							
Срок завершения 3 этапа, контроля его исполнения и актуализации информации на сайте организации и карте доступности <b>31.12.2040</b> года. Доступность объекта для категорий инвалидов <u>С-ч, Г-п, Г-ч, У, О-в</u> , на момент обследования достигнута.									

\*- подробно мероприятия представлены в «дорожной карте объекта» от «29» ноября 2018 г.

#### 4.2. Для принятия решения о выполнении работ на объекте: требуется

- согласование работ с надзорными органами (в сфере проектирования и строительства, архитектуры, охраны памятников, другое) \_\_\_\_\_ требуется \_\_\_\_\_
- техническая экспертиза \_\_\_\_\_ требуется \_\_\_\_\_
- разработка проектно-сметной документации \_\_\_\_\_ требуется \_\_\_\_\_
- согласование с вышестоящей организацией (с собственником объекта) \_\_\_\_\_
- заключение дополнительного соглашения с арендодателем \_\_\_\_\_

- рассмотрение на \_\_\_\_\_  
(наименование координирующего органа в сфере обеспечения доступной среды для инвалидов)  
- иное \_\_\_\_\_

**4.3. Работы, требующие обязательного согласования с представителем общественного объединения инвалидов:**

Согласованы без замечаний	Дата « 29 » ноября 20 18 г.
Согласованы с замечаниями и предложениями (прилагаются к «дорожной карте» объекта)	Дата « ____ » _____ 20 ____ г.
Замечания устранены	Дата « ____ » _____ 20 ____ г.
Не согласованы. Необходимо согласовать до	Дата « ____ » _____ 20 ____ г.

**5. Особые отметки**

**Информация о доступности объекта и предоставляемых услуг размещена на:**

- Сайте организации (адрес): <http://scoshi3.ru>  
- Карте доступности (адрес): <http://zhit-vmeste.ru/map>

**ПРИЛОЖЕНИЯ к Паспорту доступности объекта и услуг:**

1. Результаты обследования на предмет доступности объекта и услуг от \_\_\_\_\_ 29.11.2018 года \_\_\_\_\_
2. План мероприятий по поэтапному повышению уровня доступности для инвалидов объекта и предоставляемых услуг («дорожная карта») от \_\_\_\_\_ 29.11.2018 года \_\_\_\_\_
3. Маршрут (схема) движения инвалидов и других МГН на объекте \_\_\_\_\_ 3 \_\_\_\_\_ листов
4. Фотографии (структурно-функциональных зон и элементов объекта) \_\_\_\_\_ 40 \_\_\_\_\_ штук
5. Материалы уполномоченных организаций по осуществлению контроля и надзора

\_\_\_\_\_  
*Наименование документа и выдавшей его организации, дата*


6. Материалы (заключения) иных организаций по вопросам доступности объекта и услуг

\_\_\_\_\_  
*(сертификаты системы добровольной сертификации, документы общественного контроля и проч.)*

7. Другое \_\_\_\_\_  
*(например, Вкладыш в Паспорт доступности – при повторном обследовании, в т.ч. контрольном)*

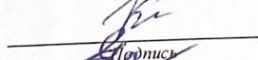
**Комиссия, проводившая обследование и составление Паспорта доступности**

Председатель

  
Подпись

Харькова Р.Г. зам.директора по АХЧ  
ФИО, должность

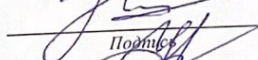
Члены комиссии:

  
Подпись

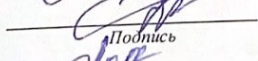
Конькова М.И. зам.директора по УВР  
ФИО, должность

  
Подпись

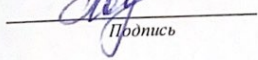
Иванова Е.В. зам.директора по ВР  
ФИО, должность

  
Подпись

Нуца А.Г. ведущий инженер по ОТ и ТБ  
ФИО, должность

  
Подпись

Нелипа В.И., председатель Мурманского отделения ВОГ  
ФИО, должность

  
Подпись

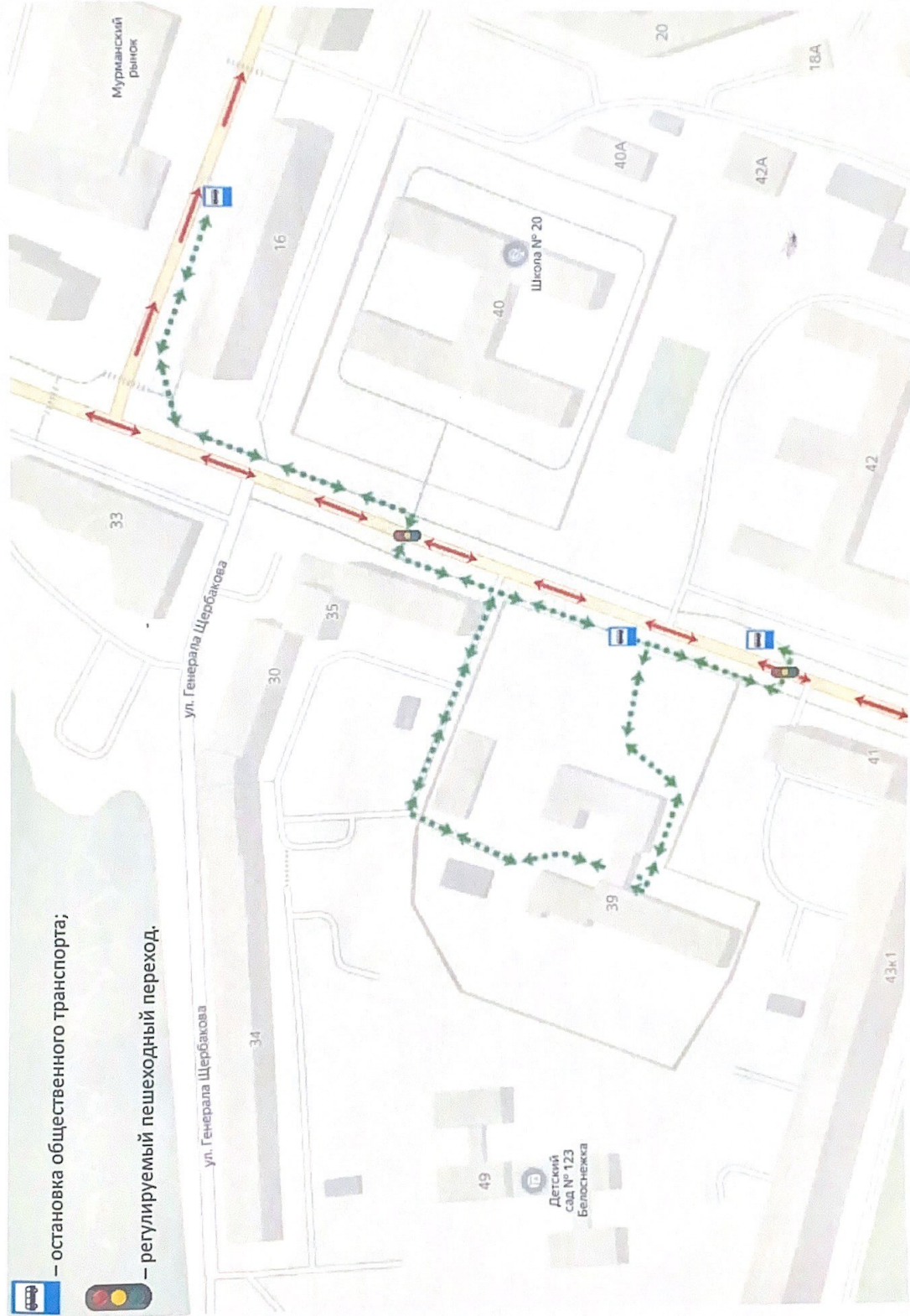
Ладыгина Н.Д., председатель Мурманского отделения ВОС  
ФИО, должность



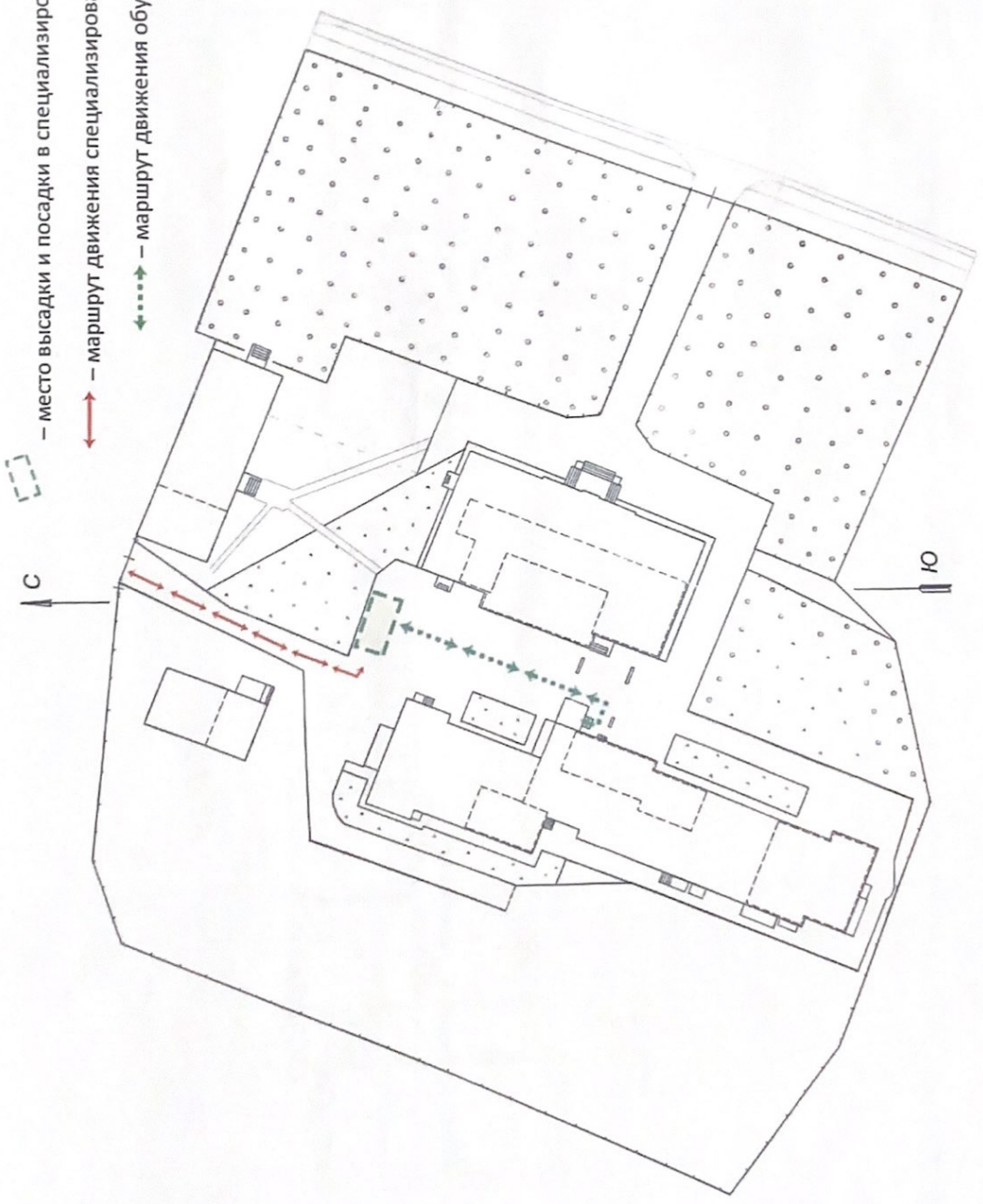
— остановка общественного транспорта;



— регулируемый пешеходный переход.

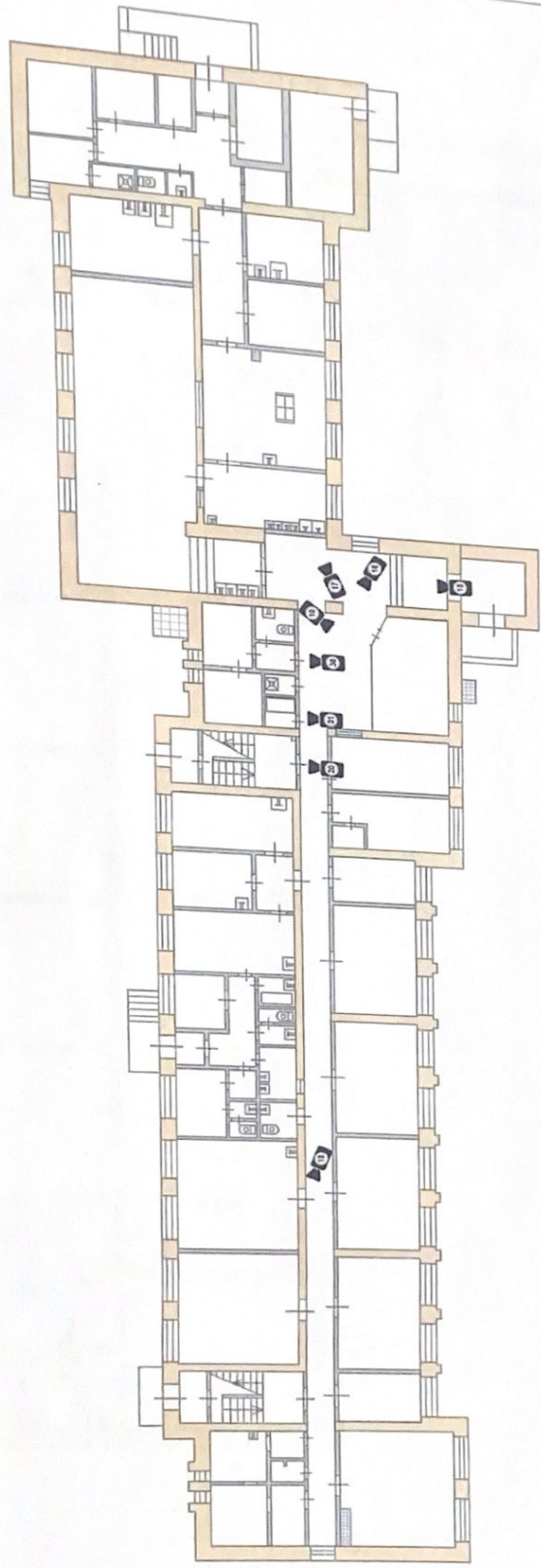


— место высадки и посадки в специализированный школьный автобус;  
— маршрут движения специализированного школьного автобуса;  
— маршрут движения обучающихся (воспитанников).





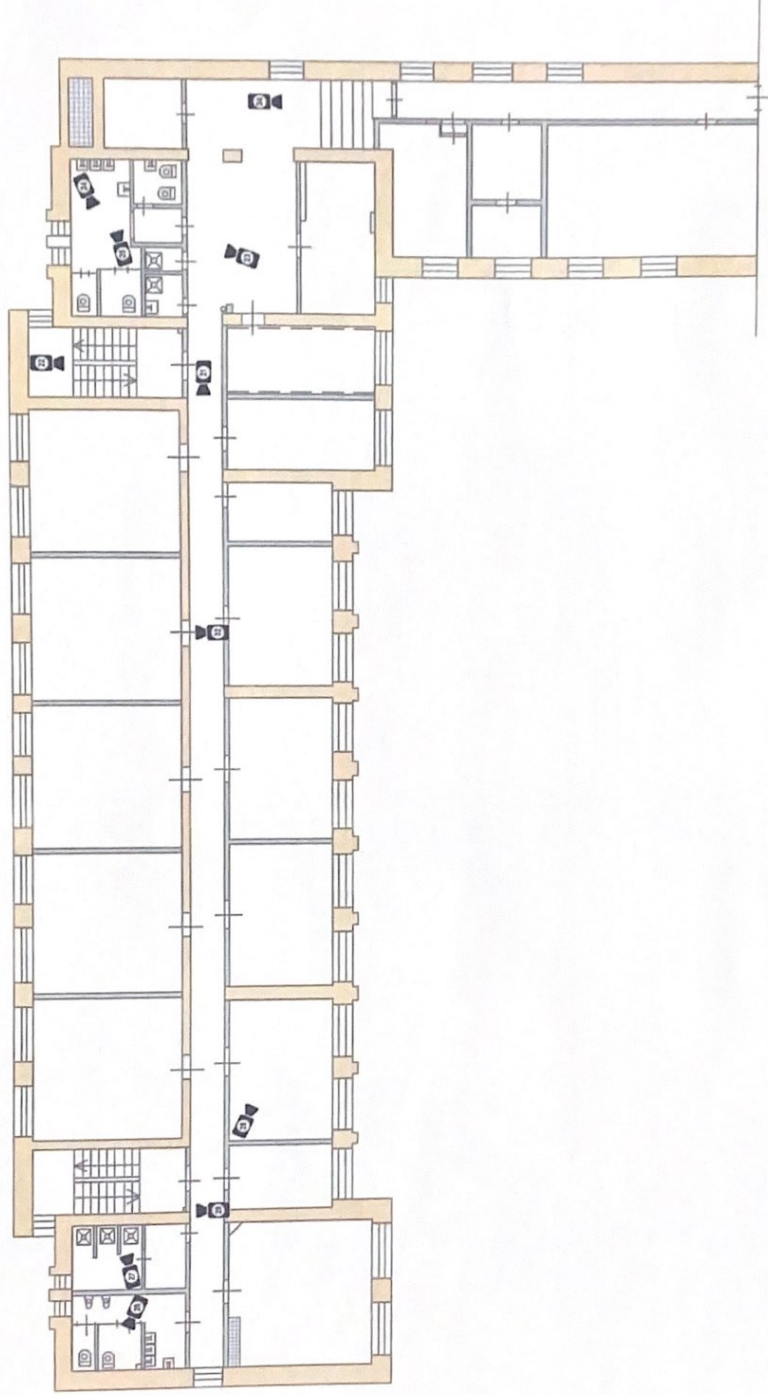
План 1 этажа



Составил С.А. Мариньо  
19.12.2018г.  
Проверил И.А. Маслова

МАСШТАБ 1:1 200

План 2 этажа



Составил С.А. Мариньо  
19.12.2018г.  
Проверил Н.А. Маслова

МАСШТАБ 1 : 200



**ΦΟΤΟ Νο 1**



**ΦΟΤΟ Νο 2**



**ΦΟΤΟ Νο 3**



**ΦΟΤΟ Νο 4**



ФОТО № 5



ФОТО № 6



**ФОТО № 7**



**ФОТО № 8**



**ФОТО № 9**

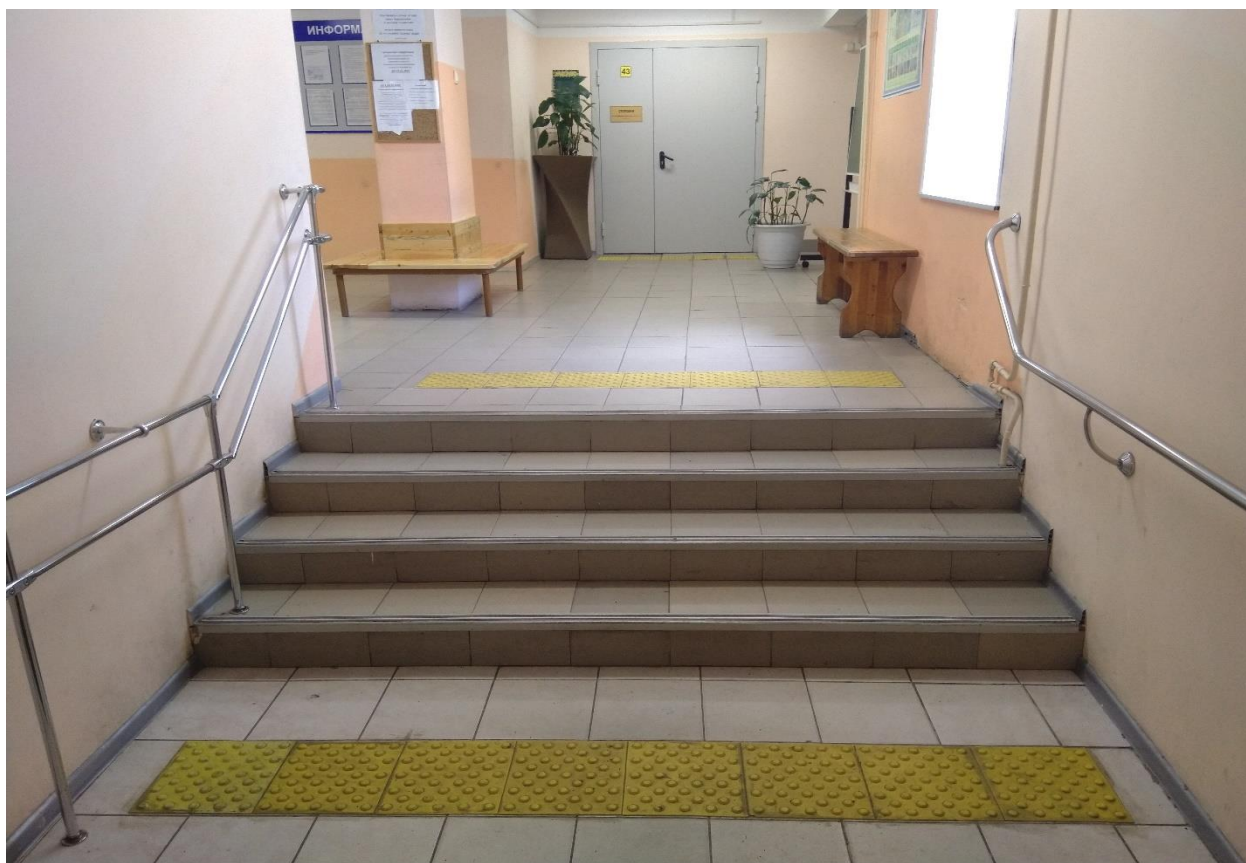


**ФОТО № 10**





**ФОТО № 11**



**ФОТО № 12**



**ФОТО № 13**



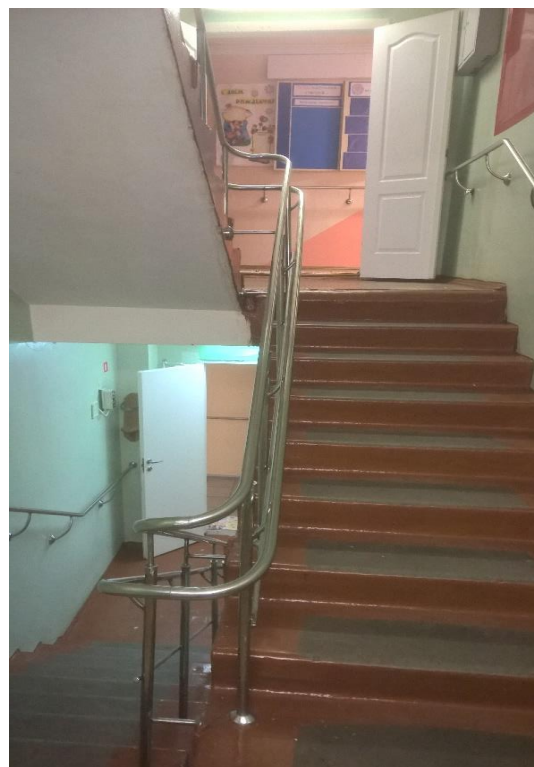
**ФОТО № 14**



**ФОТО № 15**



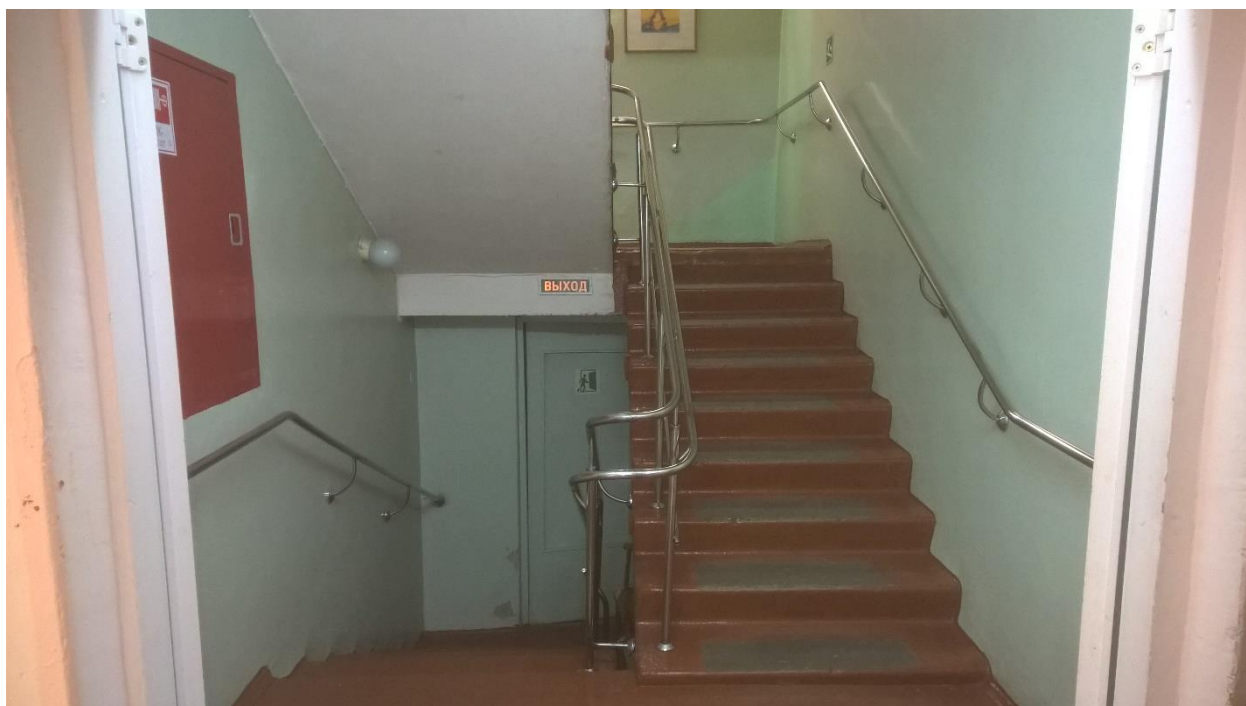
**ФОТО № 16**



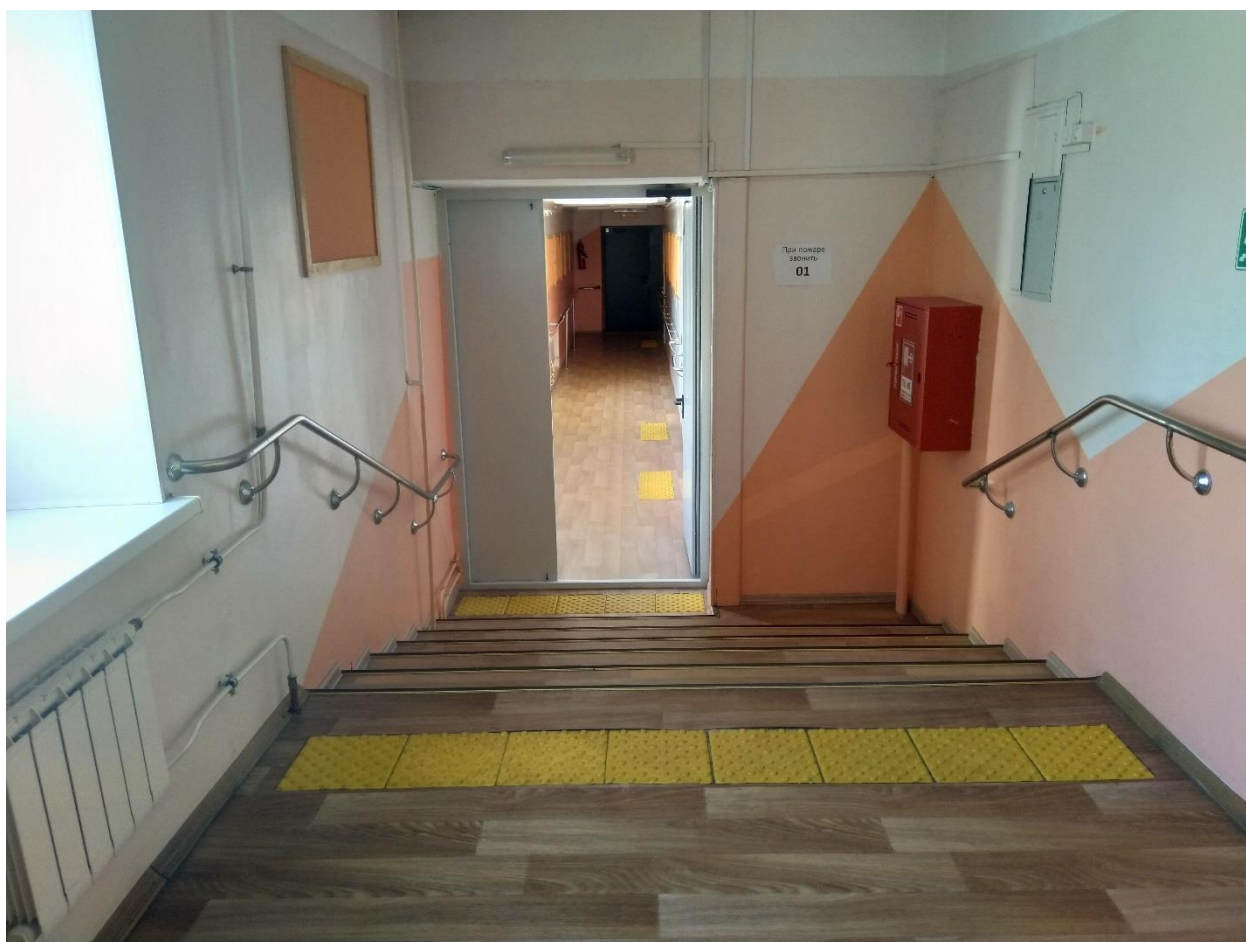
**ФОТО № 17**



**ФОТО № 18**



**ФОТО № 19**



**ФОТО № 20**



**ФОТО № 21**



ФОТО № 22



ФОТО № 23



ΦΟΤΟ № 24



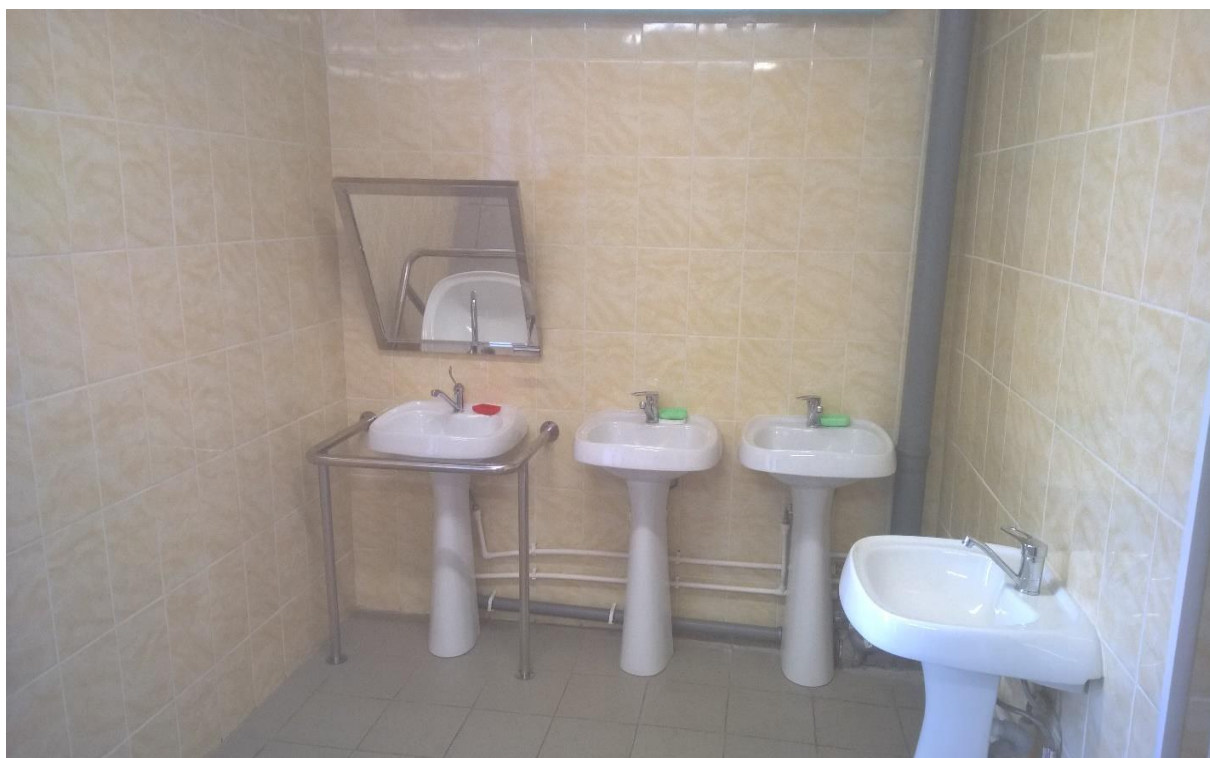
ΦΟΤΟ № 25



**ΦΟΤΟ Νο 26**



**ΦΟΤΟ Νο 27**





**ΦΟΤΟ № 28**



**ΦΟΤΟ № 29**



**ΦΟΤΟ № 30**



ФОТО № 31

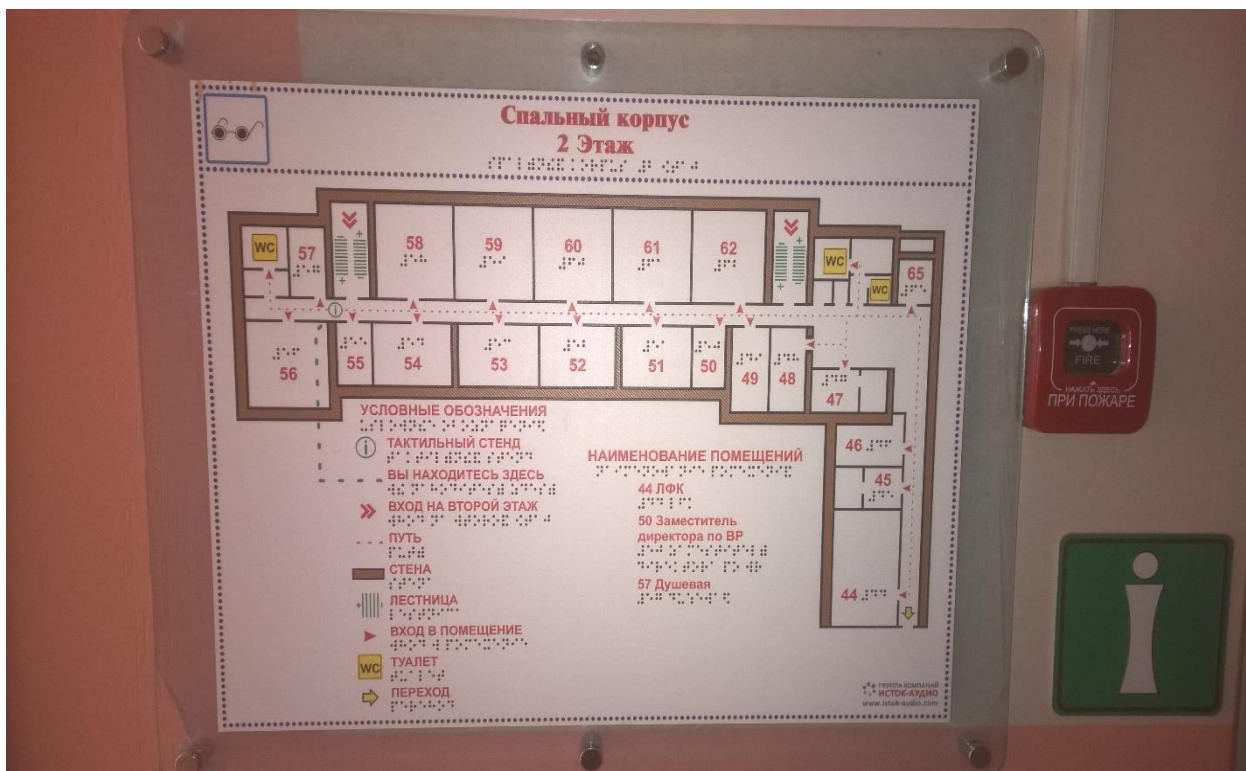


ФОТО № 32



ФОТО № 33



ФОТО № 34



ФОТО № 35



**ФОТО № 36**



ФОТО № 37



ФОТО № 38



**ФОТО № 39**



**ФОТО № 40**



**Результаты обследования объекта и услуг для инвалидов и других маломобильных групп населения**

Спальный корпус ГОБОУ Мурманская КШИ №3

(наименование объекта и организации)

183014, Россия, Мурманская обл., город Мурманск, улица Баумана, дом 39  
(адрес)

№ п/п	Структурно-функциональные зоны и элементы	Значимые барьеры для инвалидов и других МГН* (физические, информационные, организационные)	Предложения по созданию условий доступности объекта и услуг (до реконструкции / капитального ремонта):		Состояние доступности соответствующей зоны		
			Неотложные мероприятия (1 этап)	Отложенные мероприятия (2 этап)	на момент обследования	после 1-го этапа	после 2-го этапа
1.	<p><b>Территория, прилегающая к зданию</b></p> <ul style="list-style-type: none"> <li>- Вход (входы) на территорию</li> <li>- Путь (пути) движения на территории</li> <li>- Лестница (наружная)</li> <li>- Пандус (наружный)</li> <li>- Автостоянка и парковка</li> </ul>	<p>1.1 Вход на территорию ОУ со стороны шлагбаума затруднён из-за элементов дороги и конструкции калитки;</p> <p>1.2 У шлагбаума нет кнопки связи с дежурным вахты;</p> <p>1.3 Пути движения вдоль опорно-направляющих поручней и вся территория имеют множество опасных неровностей и препятствий;</p> <p>1.4 Отсутствие на территории тактильных средств адаптации;</p> <p>1.5 Отсутствие выделенной разметкой и знаками парковки для автотранспорта инвалидов.</p> <p><b>ФОТО № 1, № 2, № 3, № 4, № 5, № 6, № 7, № 8</b></p>	<p>1.1 Организовать доступность на объекте с помощью сопровождения персоналом МГН категории О-н, С-п.</p>	<p>1.1 При входе на территорию у шлагбаума установить кнопку связи с дежурным вахты;</p> <p>1.2 Выровнять все пути движения вдоль опорно-направляющих поручней и всю территорию от опасных неровностей и препятствий;</p> <p>1.3 Оборудовать территорию тактильными средствами адаптации;</p> <p>1.4 Выделить и обозначить не менее 2 парковочных мест для инвалидов.</p>	<p>К – ВНД О-н – ДУ-пп О-в – ДП С-п – ДУ-пп С-ч – ДП Г-п – ДП Г-ч – ДП У – ДП</p>	<p>К – ВНД О-н – ДУ-пп О-в – ДП С-п – ДУ-пп С-ч – ДП Г-п – ДП Г-ч – ДП У – ДП</p>	<p>после 2-го этапа К – ВНД О-н – ДЧ О-в – ДП С-п – ДЧ С-ч – ДП Г-п – ДП Г-ч – ДП У – ДП</p>

<p><b>2.</b></p> <p><b>Вход в здание</b></p> <ul style="list-style-type: none"> <li>- Лестница (наружная)</li> <li>- Пандус (наружный)</li> <li>- Входная площадка (перед дверью)</li> <li>- Дверь (входная)</li> <li>- Тамбур</li> </ul>	<p>2.1 Отсутствие пандуса;</p> <p>2.2 Площадка крыльца имеет малые размеры;;</p> <p>2.3 Отсутствуют тактильные средства адаптации, выполняющие предупредяющую информацию.</p> <p><b>ФОТО № 9, № 10, № 11, № 12</b></p>	<p>2.1 Организовать доступность на объекте с помощью сопровождения персоналом МГН категории О-н, и С-п.</p>	<p>2.1 Реконструкция крыльца;</p> <p>2.2 Установка пандуса;</p> <p>2.3 Оборудовать крыльцо тактильными средствами адаптации;</p> <p>2.4 Установка адаптированной системы связи.</p>	<p>К – ВНД</p> <p>О-н – ДУ-пп</p> <p>О-в – ДП</p> <p>С-п – ДУ-пп</p> <p>С-ч – ДП</p> <p>Г-п – ДП</p> <p>Г-ч – ДП</p> <p>У – ДП</p>	<p>К – ВНД</p> <p>О-н – ДУ-пп</p> <p>О-в – ДП</p> <p>С-п – ДУ-пп</p> <p>С-ч – ДП</p> <p>Г-п – ДП</p> <p>Г-ч – ДП</p> <p>У – ДП</p>	<p>К – ВНД</p> <p>О-н – ДЧ</p> <p>О-в – ДП</p> <p>С-п – ДЧ</p> <p>С-ч – ДП</p> <p>Г-п – ДП</p> <p>Г-ч – ДП</p> <p>У – ДП</p>
<p><b>3.</b></p> <p><b>Пути движения внутри здания</b></p> <ul style="list-style-type: none"> <li>- Коридор (вестибюль, зона ожидания, галерея, балкон)</li> <li>- Лестница (внутри здания)</li> <li>- Пандус (внутри здания)</li> <li>- Лифт пассажирский (или подъемник)</li> <li>- Дверь</li> <li>- Пути эвакуации (в т.ч. зоны безопасности)</li> </ul>	<p>3.1 Передвижение по помещениям здания выше первого этажа на колясках конструктивно невозможно (узкие лестничные марши с обеих сторон оборудованные двухуровневыми опорно-направляющими поручнями для противоположных потоков движения).</p> <p><b>ФОТО № 13, № 14, № 15, № 16, № 17, № 18, № 19</b></p>	<p>3.1 Организовать доступность на объекте с помощью сопровождения персоналом МГН категории К.</p>	<p>3.1 Организовать доступ к кабинетам первого этажа;</p> <p>3.2 Рассмотреть возможность внутренней организации пандуса;</p> <p>Технические решения для категории К выше вестибюля невозможны – организация альтернативной формы обслуживания</p>	<p>К – ВНД</p> <p>О-н – ДП</p> <p>О-в – ДП</p> <p>С-п – ДП</p> <p>С-ч – ДП</p> <p>Г-п – ДП</p> <p>Г-ч – ДП</p> <p>У – ДП</p>	<p>К – ВНД</p> <p>О-н – ДП</p> <p>О-в – ДП</p> <p>С-п – ДП</p> <p>С-ч – ДП</p> <p>Г-п – ДП</p> <p>Г-ч – ДП</p> <p>У – ДП</p>	<p>К – ВНД</p> <p>О-н – ДП</p> <p>О-в – ДП</p> <p>С-п – ДП</p> <p>С-ч – ДП</p> <p>Г-п – ДП</p> <p>Г-ч – ДП</p> <p>У – ДП</p>



<p><b>4.</b></p> <p><b>Зоны целевого назначения здания</b>  - Кабинетная форма обслуживания  - Зальная форма обслуживания  - Форма обслуживания с перемещением по маршруту  - Кабина индивидуального обслуживания</p> <p><b>Жилые помещения</b>  <b>Места приложения труда</b></p>	<p>4.1 Кабинетная форма обслуживания с перемещением по этажам и помещениям.</p> <p><b>ФОТО № 20, № 21, № 22, № 23, № 24, № 25</b></p> <p><b>ДА</b>  Уборщик служебных помещений, (для категорий Г-п и Г-ч).</p>		<p>4.1 Технические решения для категории К невозможны – организация альтернативной формы обслуживания</p>	<p>К – ВНД  О-н – ДП  О-в – ДП  С-п – ДП  С-ч – ДП  Г-п – ДП  Г-ч – ДП  У – ДП</p>	<p>К – ВНД  О-н – ДП  О-в – ДП  С-п – ДП  С-ч – ДП  Г-п – ДП  Г-ч – ДП  У – ДП</p>	<p>К – ВНД  О-н – ДП  О-в – ДП  С-п – ДП  С-ч – ДП  Г-п – ДП  Г-ч – ДП  У – ДП</p>
<p><b>5.</b></p> <p><b>Санитарно-гигиенические помещения</b>  - Туалетная комната  - Душевая/ ванная комната  - Бытовая комната (гардеробная)</p>	<p>5.1 Информация о помещении не размещена на дверном полотне;  5.2 Отсутствует мнемосхема санитарно-гигиенического помещения;  5.3 Отсутствуют крючки для костылей и тростей.</p> <p><b>ФОТО № 26, № 27, № 28, № 29, № 30</b></p>	<p>5.1 Организовать сопровождение и помощь инвалидам с патологией верхних/нижних конечностей при получении ими услуг;  5.2 Установить крючки для костылей и тростей..</p>	<p>5.1 Разместить информацию о туалете со стороны дверной ручки с дублированием рельефными знаками;  5.2 Установить мнемосхему санитарно-гигиенического помещения.  5.3. Оборудовать душевую кабину и ванную поручнями</p>	<p>К – ВНД  О-н – ДЧ  О-в – ДП  С-п – ДЧ  С-ч – ДП  Г-п – ДП  Г-ч – ДП  У – ДП</p>	<p>К – ВНД  О-н – ДЧ  О-в – ДП  С-п – ДЧ  С-ч – ДП  Г-п – ДП  Г-ч – ДП  У – ДП</p>	<p>К – ВНД  О-н – ДП  О-в – ДП  С-п – ДП  С-ч – ДП  Г-п – ДП  Г-ч – ДП  У – ДП</p>
<p><b>6.</b></p> <p><b>Система информации на объекте</b>  - комплексность  - единообразие и непрерывность  - оповещение о чрезвычайных ситуациях</p> <p><b>Сайт организации</b></p>	<p>6.1 Отсутствует информация об ОСИ на въезде на территорию;  6.2 Система оповещения о чрезвычайных ситуациях и эвакуации не учитывает особенности восприятия отдельных категорий инвалидов.</p> <p><b>ФОТО № 31, 32, 33, 34, 35, 36</b>  <a href="http://scoshi3.ru">http://scoshi3.ru</a></p>		<p>6.1 Установить информацию об ОСИ на въезде на территорию;  6.2 Обеспечить систему оповещения о чрезвычайных ситуациях и эвакуации с учётом особенностей восприятия отдельных категорий инвалидов.</p>	<p>К – ДП  О-н – ДП  О-в – ДП  С-п – ДП  С-ч – ДП  Г-п – ДП  Г-ч – ДП  У – ДП</p>	<p>К – ДП  О-н – ДП  О-в – ДП  С-п – ДП  С-ч – ДП  Г-п – ДП  Г-ч – ДП  У – ДП</p>	<p>К – ДП  О-н – ДП  О-в – ДП  С-п – ДП  С-ч – ДП  Г-п – ДП  Г-ч – ДП  У – ДП</p>

7.	<p><b>Пути движения к объекту от остановки</b></p> <p>7.1 Отсутствует тактильная информация для инвалидов по зрению;</p> <p>7.2 Отсутствуют указатели нахождения учреждения;</p> <p>7.3 Есть препятствия в виде тротуарных бордюров и значительных нарушений асфальтового покрытия.</p> <p><b>ФОТО № 37, № 38, № 39, № 40</b></p>	7.1 Организовать доступность на объекте с помощью сопровождения персоналом МГН категорий О-н, С-п, К.	7.1 Организовать размещение тактильной предупредительной информации и оборудование путей движения указательными знаками (обращение к администрации города).	К – ВНД О-н – ДУ-пп О-в – ДП С-п – ДУ-пп С-ч – ДП Г-п – ДП Г-ч – ДП У – ДП	К – ВНД О-н – ДУ-пп О-в – ДП С-п – ДУ-пп С-ч – ДП Г-п – ДП Г-ч – ДП У – ДП	К – ВНД О-н – ДУ-пп О-в – ДП С-п – ДУ-пп С-ч – ДП Г-п – ДП Г-ч – ДП У – ДП
----	---	---	---	---	---	---

\* - заполняется с учетом приложения 5 к Методике

Состояние доступности объекта и услуг для инвалидов и др. МГН	К	О-н	О-в	С-п	С-ч	Г-п	Г-ч	У
- на момент обследования	ВНД	ДУ-пп	ДП	ДУ-пп	ДП	ДП	ДП	ДП
- после неотложных мероприятий (1-го этапа работ)	ВНД	ДУ-пп	ДП	ДУ-пп	ДП	ДП	ДП	ДП
- после отложенных мероприятий (2-го этапа работ)	ВНД	ДЧ	ДП	ДЧ	ДП	ДП	ДП	ДП
- после капитального ремонта / реконструкции (3-го этапа работ)	ДЧ	ДП	ДП	ДП	ДП	ДП	ДП	ДП

*Знакомства*  
05.09.2018

Приложение 2  
к Паспорту доступности объекта и услуг №2  
Дата формирования «29» ноября 2018 г.

ОЗНАКОМЛЕН  
Министр образования и науки Мурманской области

УТВЕРЖДАЮ  
Директор ГОБОУ Мурманская КШИ №3  
Е.Н. Садовская  
« 29 » ноября 20 18 г.



План мероприятий по поэтапному повышению уровня доступности для инвалидов  
и других маломобильных групп населения объекта и предоставляемых услуг («дорожная карта» объекта)

Спальный корпус ГОБОУ Мурманская КШИ №3  
(наименование объекта и организации)  
183014, Россия, Мурманская обл., город Мурманск, улица Баумана, дом 39  
(адрес)

№№ п/п	Наименование мероприятий (в соответствии со ст. 15 федерального закона №181-ФЗ в редакции закона №419-ФЗ и отраслевых порядков доступности объектов и услуг)	Категории МГН (буквенное обозначение)	Срок исполнения (и этап работы*)	Документ, которым предусмотрено исполнение мероприятия (источник финансирования)	Примечание (дата контроля и результат)
<b>I. СОЗДАНИЕ УСЛОВИЙ ДЛЯ БЕСПРЕЯТСТВЕННОГО ДОСТУПА ИНВАЛИДОВ К ОБЪЕКТУ и предоставляемым услугам</b>					
1	Разработка проектно-сметной документации (для строительства / реконструкции / капитального ремонта объекта) в соответствии с требованиями нормативно-технических документов в сфере обеспечения доступности (по варианту «А» / «Б»)	К, О-н, С-п	2026 – 2040 (3 этап)	Бюджетные средства Мурманской области	31.12.2040
2	Осуществление строительства / реконструкции / капитального ремонта объекта (по варианту «А» / «Б»)	К, О-н, С-п	2016 – 2040 (3 этап)	Бюджетные средства Мурманской области	31.12.2040
3**	Создание условий индивидуальной мобильности для самостоятельного передвижения инвалидов по объекту, в том	К	2019 – 2025 (2 этап)	Бюджетные средства Мурманской области	31.12.2025

	самостоятельного передвижения инвалидов по объекту, в том числе к местам предоставления услуг (по варианту «А» / «Б»)		этап)	средства Мурманской области	31.12.2025
3.1	<b>По территории объекта</b>				
	Ремонтные работы:				
3.1.1	- у шлагбаума установить кнопку связи с дежурным вахты; - выделение и обозначение 2 парковочных мест для инвалидов;	К, О-н, С-п	2019 – 2025 (2 этап)	Бюджетные средства Мурманской области	31.12.2025
	Приобретение технических средств адаптации и ремонты: - при входе на территорию ОУ со стороны шлагбаума выровнять элементы дороги; - выровнять все пути движения вдоль опорно-направляющих поручней и всю территорию от опасных неровностей и препятствий; - оборудовать территорию тактильными средствами адаптации.				
3.1.2		К, О-н, С-п	2019 – 2025 (2 этап)	Бюджетные средства Мурманской области	31.12.2025
3.2	<b>По входу в здание</b>				
	Ремонтные работы:				
3.2.1	- переустройство крыльца; - оборудовать крыльцо тактильными средствами адаптации; - установить мини-пантус на входной группе.	К	2019 – 2025 (2 этап)	Бюджетные средства Мурманской области	31.12.2025
3.2.2	Приобретение технических средств адаптации: - реконструкция или дублирование домофона средствами связи; - мини-пантусы.	К	2019 – 2025 (2 этап)	Бюджетные средства Мурманской области	31.12.2025
3.3	<b>По путям движения в здании</b>				
	Ремонтные работы:				
3.3.1	- установка мини-пантусов; - расширить дверные проёмы с учётом требований для доступа МГН	К	2019 – 2025 (2 этап)	Бюджетные средства Мурманской области	31.12.2025
3.3.2	Приобретение технических средств адаптации: - внутренний пантус на ступени в холле спального корпуса	К	2019 – 2025 (2 этап)	Бюджетные средства Мурманской области	31.12.2025
3.4	<b>По зоне оказания услуг</b>				
3.4.1	Ремонтные работы:				
3.4.2	Приобретение технических средств адаптации:				
3.5	<b>По санитарно-гигиеническим помещениям</b>				
3.5.1	Ремонтные работы:	О-н, С-п	2019 – 2025	Бюджетные средства	31.12.2025

	- установка крючков для костылей и тростей Приобретение технических средств адаптации: - установка мнемосхемы санитарно-гигиенического помещения		С-п	2019 – 2025 (2 этап)	Мурманской области Бюджетные средства Мурманской области	31.12.2025
3.5.2						
3.6	<b>По системе информации -</b> обеспечение информации на объекте с учетом нарушений функций и ограничений жизнедеятельности инвалидов					
3.6.1	Обеспечение допуска собаки-проводника на объект и организация для нее места ожидания	С-п		2019 – 2025 (2 этап)	Бюджетные средства Мурманской области	31.12.2025
3.6.2	Ремонтные работы: - установка системы оповещения о чрезвычайных ситуациях и эвакуации с учетом особенностей восприятия	К, О-н, С-п		2019 – 2025 (2 этап)	Бюджетные средства Мурманской области	31.12.2025
3.6.3	Приобретение технических средств адаптации: - комплекс системы оповещения о чрезвычайных ситуациях и эвакуации с учетом особенностей восприятия	К, О-н, С-п		2019 – 2025 (2 этап)	Бюджетные средства Мурманской области	31.12.2025
3.6.4	Развитие средств и носителей информации (информационно-диспетчерской службы, инфо-киоска, памяток) - установка информации об ОСИ у шлагбаума при въезде на территорию	Все категории		2019 – 2025 (2 этап)	Бюджетные средства Мурманской области	31.12.2025
<b>3.7</b>	<b>По путям движения к объекту</b>					
3.7.1	Организационные мероприятия по решению вопроса доступности пути к объекту от ближайшей остановки пассажирского транспорта	К, О-н, С-п		2026 – 2040 (3 этап)	Бюджетные средства Мурманской области	31.12.2040
<b>II. ОБЕСПЕЧЕНИЕ УСЛОВИЙ ДОСТУПНОСТИ УСЛУГ, ПРЕДОСТАВЛЯЕМЫХ ОРГАНИЗАЦИЕЙ</b>						
<b>1**</b>	<b>Обеспечение доступа к месту предоставления услуги на объекте</b> путем оказания работниками организации помощи инвалидам в преодолении барьеров, мешающих получению ими услуг на объекте, в том числе с сопровождением инвалидов, имеющих стойкие расстройства функции зрения и самостоятельного передвижения (К, О, С)					
1.1	Разработка и утверждение организационно-распорядительных и иных локальных документов учреждения о порядке оказания помощи инвалидам и другим маломобильным гражданам	О-н, С-п		2018 (1 этап)	Средства не требуются	31.12.2018

**Сведения об объемах финансовых средств, необходимых и фактически израсходованных на реализацию мероприятий по обеспечению доступности объекта и услуг для всех категорий инвалидов и других МГН (до реконструкции/капитального ремонта здания)**

Спальный корпус ГОБОУ Мурманская КШИ №3  
(наименование объекта и организации)

183014, Россия, Мурманская обл., город Мурманск, улица Баумана, дом 39  
(адрес)

Структурно-функциональные зоны и элементы объекта	Объем финансовых средств, необходимых для обеспечения доступности объекта и услуг для всех категорий инвалидов и других МГН		Объем финансовых средств, фактически израсходованных на реализацию мероприятий по обеспечению доступности объекта и услуг для всех категорий инвалидов и других МГН		Источник финансирования
	На неотложные мероприятия (1 этап), тыс. руб.	На отложенные мероприятия (2-3 этап), тыс. руб.	На неотложные мероприятия (1 этап), тыс. руб.	На отложенные мероприятия (2-3 этап), тыс. руб.	
Территория, прилегающая к зданию	-	2000,0	2000,0		Бюджетные средства Мурманской области
Вход (входы) в здание	-	300,0	300,0		Бюджетные средства Мурманской области
Пути движения внутри здания (в т.ч. пути эвакуации)	-	100,0	100,0		Бюджетные средства Мурманской области
Зоны целевого назначения здания	-	100,0	100,0		Бюджетные средства Мурманской области
Санитарно-гигиенические помещения	-	-	-		
Система информации и связи на объекте	-	50,0	50,0		Бюджетные средства Мурманской области
<b>ВСЕГО</b>	<b>-</b>	<b>2 550,0</b>	<b>2 550,0</b>		Бюджетные средства Мурманской области

**Дополнительные сведения  
о доступности объекта для инвалидов и других МГН**

Спальный корпус ГОБОУ Мурманская КШИ №3

(наименование объекта и организации)

183014, Россия, Мурманская обл., город Мурманск, улица Баумана, дом 39

(адрес)

1. Расположение объекта: городская местность / сельская местность.
2. Прилегающая территория к объекту находится в распоряжении организации: да / нет.
3. Внутри объекта есть выделенное место для собаки-проводника: да / нет.
4. Не далее 50 м от входа на объект имеется стоянка (парковка) для автотранспорта: да / нет.  
Имеется выделенное и оборудованное место для автотранспорта инвалидов: да / нет.
5. В населенном пункте, где расположен объект, имеется общественный транспорт: да / нет.
6. Описание маршрутов следования общественного транспорта вблизи объекта до ближайшей остановки (номера маршрутов, названия остановок):  
Остановка «ул. Щербакова» (по ул. Баумана), автобус № 18 и № 24, маршрутки № 18 и № 60 .  
Остановка «ул. Щербакова» (по ул. Щербакова), автобус № 7 Т, троллейбус № 4.
7. Описание маршрута следования от места ближайшей остановки общественного транспорта до объекта:  
Остановка автобусов № 18, № 24, № 60 находится в 2 метрах от центральной калитки объекта по пути движения автобуса с севера на юг.  
Конечная остановка троллейбуса № 4, находится в 360 м от объекта при движении в сторону юга. Выйдя из троллейбуса № 4, необходимо двигаться по улице Баумана, через 100-110 м перейти дорогу на противоположную сторону, пройти по тротуару ещё 50 метров. Затем свернуть во двор дома № 37, пройти прямо вдоль одноэтажного голубого здания 200 м до шлагбаума.
8. На объекте организации есть работник, владеющий навыками сурдоперевода: да / нет.
9. На объекте организации полностью оборудована входная группа (для всех категорий инвалидов в соответствии с нормативными требованиями): да / нет.
10. На объекте организации имеется полностью оборудованный туалет для инвалидов (в соответствии с нормативными требованиями): да / нет.
11. Объект используется в качестве избирательного участка в период выборов и референдумов: да / нет.