



УТВЕРЖДАЮ

директор ГОБОУ Мурманская КШИ № 3

Е.Н. Садовская

приказ от 29.11.2018 года № 335

## ПАСПОРТ ДОСТУПНОСТИ № 3 объекта и услуг для инвалидов и других маломобильных групп населения

### 1. Общие сведения об объекте (краткая характеристика объекта)

- 1.1. Наименование отрасли (сферы деятельности): объект образования.
- 1.2. Адрес объекта: 183014, Россия, Мурманская обл., город Мурманск, улица Баумана, дом 39.
- 1.3. Сведения о размещении объекта:
- отдельно стоящее здание из 1 этажа, 230,3 кв.м. (учебные мастерские);
  - наличие прилегающего земельного участка - 17 558,0 кв.м.
- 1.4. Год постройки здания - 1956, капитального ремонта/реконструкции - 2005.
- 1.5. Дата предстоящих плановых работ: капитальный ремонт/реконструкция - не планируется; строительство нового здания - не планируется; иное: 2019 год - текущий ремонт.

### сведения об организации, расположенной на объекте

- 1.6. Название организации (учреждения) – государственное областное бюджетное общеобразовательное учреждение «Мурманская коррекционная школа-интернат №3» (ГОБОУ Мурманская КШИ №3). Учебные мастерские.
- 1.7. Юридический адрес организации (учреждения): 183014, Россия, Мурманская обл., город Мурманск, улица Баумана, дом 39
- 1.8. Основание для пользования объектом: оперативное управление.
- 1.9. Форма собственности: государственная.
- 1.10. Территориальная принадлежность: региональная.
- 1.11. Вышестоящая организация: Министерство образования и науки Мурманской области.
- 1.12. Адрес вышестоящей организации, координаты для связи: 183025, город Мурманск, улица Трудовые резервы, дом № 4, телефон (8152) 446-377, факс (8152) 440-320, E-Mail: edco@i.gov-murman.ru

### 2. Характеристика деятельности организации на объекте (краткая характеристика предоставляемых услуг)

- 2.1. Вид (или тип) объекта: общеобразовательная организация.
- 2.2. Виды оказываемых услуг:
- образовательная деятельность по реализации адаптированных основных общеобразовательных программ начального общего, основного общего и среднего общего образования для обучающихся с ограниченными возможностями здоровья;
  - реализация дополнительных общеобразовательных программ;

• обеспечение детям-сиротам и детям, оставшимся без попечения родителей, условий пребывания в Учреждении, отвечающим требованиям законодательства Российской Федерации, Мурманской области;

• осуществление индивидуально ориентированной педагогической, психологической и социальной помощи воспитанникам, обучающимся;

• обеспечение социально-правовой защиты, психолого-медикопедагогической реабилитации и социальной адаптации воспитанников и выпускников Учреждения;

• организация охраны здоровья воспитанников, обучающихся, в том числе оказание первичной медико-санитарной помощи штатными медицинскими работниками Учреждения во взаимодействии с амбулаторно-поликлиническим учреждением здравоохранения по району расположения Учреждения и органами управления здравоохранением.

2.3. Форма оказания услуг: на объекте, в том числе с проживанием; на дому.

2.4. Категории обслуживаемого населения по возрасту: дети.

2.5. Категории обслуживаемых инвалидов: С-п, С-ч, Г-п, Г-ч, У, О-н, О-в, К.

2.6 Участие в исполнении ИПРА инвалида / ребенка-инвалида: да.

### **3. Состояние доступности объекта и услуг**

#### **3.1. Путь следования к объекту пассажирским транспортом:**

Остановка «ул. Щербакова» (по ул. Баумана), автобус № 18 и № 24, маршрутки №1 8 и № 60;

Остановка «ул. Щербакова» (по ул. Щербакова), автобус № 7 Т, троллейбус № 4.

Наличие адаптированного пассажирского транспорта к объекту: специализированный школьный автобус подвоз обучающихся на территорию ОУ.

Наличие специального транспортного обслуживания (социальное такси): нет.

Необходимые организационные решения: организовать обозначенную стоянку для специального транспорта МНГ.

#### **3.2. Путь к объекту от ближайшей остановки пассажирского транспорта:**

3.2.1 Расстояние до объекта от остановки транспорта: 95-360 м.

3.2.2 Время движения (пешком): 3-12 мин.

3.2.3 Наличие выделенного от проезжей части пешеходного пути: да.

3.2.4 Перекрестки: нет,

Пешеходные переходы: регулируемые, со звуковой сигнализацией, таймером.

3.2.5 Информация на пути следования к объекту: нет.

3.2.6 Перепады высоты на пути: есть, от тротуара перед центральными воротами уклон более 1:20 (5%), поребрики.

Их обустройство для инвалидов на коляске: нет.

3.2.7 Обеспечена индивидуальная мобильность инвалидам: С-п, С-ч, Г-п, Г-ч, У, О-н, О-в, К.

3.2.8 Организовано сопровождение на пути движения инвалидам: нет.

Необходимые организационные решения: разработка и размещение информации об ОСИ при въездах/выездах (входах/выходах) на территорию учреждения; рассмотреть возможность организации сопровождения МГН на пути движения; оборудовать пути движения для МГН, организовать размещение тактильной информации на пути движения от остановки (обращение к администрации г. Мурманск).

### 3.3. Организация доступности объекта и услуг для инвалидов – форма обслуживания

Категория инвалидов	Форма обслуживания - способ предоставления услуг инвалидам – (отметить выбранный способ знаком плюс +)				
	На объекте – по варианту:		На дому	Дистанционно	Не организовано
	«А»*	«Б»**			
<b>К</b> (передвигающиеся на креслах-колясках)			+		
<b>О-н</b> (поражение нижних конечностей)	+		+		
<b>О-в</b> (поражение верхних конечностей)	+		+		
<b>С-п</b> (полное нарушение зрения – слепота)	+				
<b>С-ч</b> (частичное нарушение зрения)	+				
<b>Г-п</b> (полное нарушение слуха – глухота)	+				
<b>Г-ч</b> (частичное нарушение слуха)	+				
<b>У</b> (нарушения умственного развития)	+				
<b>Все категории инвалидов***</b>					

\* - вариант «А» - **универсальный проект** - доступность для инвалидов любого места в здании, а именно – общих путей движения и мест обслуживания – не менее 5% общего числа таких мест, предназначенных для обслуживания (но не менее одного)

\*\* - вариант «Б» - **разумное приспособление** - при невозможности доступного оборудования всего здания выделение в уровне входа специальных помещений, зон или блоков, приспособленных для обслуживания инвалидов, с обеспечением всех видов услуг, имеющихся в данном здании

\*\*\* - заполняется только в случае, если способ единый для всех категорий

**Примечание:** если для какой-то категории МГН организовано несколько форм обслуживания, то все они отмечаются в соответствующих графах знаком плюс (+)

### 3.4. Доступность структурно-функциональных зон объекта на «29» ноября 2018 г.\*

№№ п \п	Основные структурно-функциональные зоны**	Состояние доступности, в том числе для основных категорий инвалидов***							
		К	О-н	О-в	С-п	С-ч	Г-п	Г-ч	У
1	Территория, прилегающая к зданию (участок)	внд	ДУ-пп	дп	ДУ-пп	дп	дп	дп	дп
2	Вход (входы) в здание	внд	ДУ-пп	дп	ДУ-пп	дп	дп	дп	дп
3	Путь (пути) движения внутри здания (в т.ч. пути эвакуации)	внд	дп	дп	дп	дп	дп	дп	дп
4	Зона целевого назначения (целевого посещения объекта)	внд	дп	дп	дп	дп	дп	дп	дп
5	Санитарно-гигиенические помещения	внд	дп	дп	дп	дп	дп	дп	дп
6	Система информации и связи (на всех зонах)	внд	дп	дп	дп	дп	дп	дп	дп
7	Пути движения к объекту (от остановки транспорта)	внд	ДУ-пп	дп	ДУ-пп	дп	дп	дп	дп



1.2 Организация предоставления услуг инвалидам по месту жительства (на дому)	ДУ-дом								
1.3 Организация предоставления услуг инвалидам в дистанционном формате	ДУ-дистант								
Срок завершения 1 этапа, контроля его исполнения и актуализации информации на сайте организации и карте доступности <b>31.12.2018</b> года									
<b>2 этап</b> (отложенные мероприятия)									
2.1 Создание условий индивидуальной мобильности для самостоятельного передвижения инвалидов по объекту, в т.ч. к местам предоставления услуг (по варианту «А» / «Б») с согласованием с ООИ; путем приобретения технических средств адаптации (и информации), проведения ремонтных работ	ДУ-им								
2.2 Обеспечение доступности объекта путём выполнения ремонтных работ и приобретения технических средств адаптации (и информации) с соблюдением требований нормативно-технических документов в проектировании и строительстве									
2.2.1 По варианту «А»	ДП								
2.2.2 По варианту «Б»	ДЧ		+		+				
Срок завершения 2 этапа, контроля его исполнения и актуализации информации на сайте организации и карте доступности <b>31.12.2025</b> года									
<b>3 этап</b> (итоговые мероприятия)									
3.Создание условий для беспрепятственного доступа инвалидов к объекту и предоставляемым в нем услугам									
3.1 По варианту «А»	ДП		+		+				
3.2 По варианту «Б»	ДЧ	+							
Срок завершения 3 этапа, контроля его исполнения и актуализации информации на сайте организации и карте доступности <b>31.12.2040</b> года. Доступность объекта для категорий инвалидов С-ч, Г-п, Г-ч, У, О-в на момент обследования достигнута.									

\*- подробно мероприятия представлены в «дорожной карте объекта» от «29» ноября 2018 г.

#### 4.2. Для принятия решения о выполнении работ на объекте: требуется

- согласование работ с надзорными органами (в сфере проектирования и строительства, архитектуры, охраны памятников, другое) \_\_\_\_\_ требуется \_\_\_\_\_
- техническая экспертиза \_\_\_\_\_ требуется \_\_\_\_\_
- разработка проектно-сметной документации \_\_\_\_\_ требуется \_\_\_\_\_
- согласование с вышестоящей организацией (с собственником объекта) \_\_\_\_\_
- заключение дополнительного соглашения с арендодателем \_\_\_\_\_

- рассмотрение на \_\_\_\_\_  
(наименование координирующего органа в сфере обеспечения доступной среды для инвалидов)  
- иное \_\_\_\_\_

#### 4.3. Работы, требующие обязательного согласования с представителем общественного объединения инвалидов:

Согласованы без замечаний	Дата « 29 » ноября 20 18 г.
Согласованы с замечаниями и предложениями (прилагаются к «дорожной карте» объекта)	Дата « ____ » _____ 20 ____ г.
Замечания устранены	Дата « ____ » _____ 20 ____ г.
Не согласованы. Необходимо согласовать до	Дата « ____ » _____ 20 ____ г.

#### 5. Особые отметки

##### Информация о доступности объекта и предоставляемых услуг размещена на:

- Сайте организации (адрес): <http://scoshi3.ru>
- Карте доступности (адрес): <http://zhit-vmeste.ru/map>

##### ПРИЛОЖЕНИЯ к Паспорту доступности объекта и услуг:

1. Результаты обследования на предмет доступности объекта и услуг от \_\_\_\_ 29.11.2018 года \_\_\_\_
2. План мероприятий по поэтапному повышению уровня доступности для инвалидов объекта и предоставляемых услуг («дорожная карта») от \_\_\_\_ 29.11.2018 года \_\_\_\_
3. Маршрут (схема) движения инвалидов и других МГН на объекте \_\_\_\_ 3 \_\_\_\_ листов
4. Фотографии (структурно-функциональных зон и элементов объекта) \_\_\_\_ 18 \_\_\_\_ штук
5. Материалы уполномоченных организаций по осуществлению контроля и надзора

\_\_\_\_\_  
*Наименование документа и выдавшей его организации, дата*

6. Материалы (заключения) иных организаций по вопросам доступности объекта и услуг

\_\_\_\_\_  
*(сертификаты системы добровольной сертификации, документы общественного контроля и проч.)*

7. Другое \_\_\_\_\_  
*(например, Вкладыш в Паспорт доступности – при повторном обследовании, в т.ч. контрольном)*

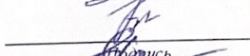
#### Комиссия, проводившая обследование и составление Паспорта доступности

Председатель

  
Подпись

Харькова Р.Г. зам.директора по АХЧ  
ФИО, должность

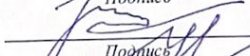
Члены комиссии:

  
Подпись

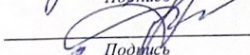
Конькова М.И. зам.директора по УВР  
ФИО, должность

  
Подпись

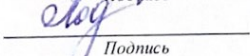
Иванова Е.В. зам.директора по ВР  
ФИО, должность

  
Подпись

Нуца А.Г. ведущий инженер по ОТ и ТБ  
ФИО, должность

  
Подпись

Нелипа В.И., председатель Мурманского отделения ВОГ  
ФИО, должность

  
Подпись

Ладыгина Н.Д., председатель Мурманского отделения ВОС  
ФИО, должность



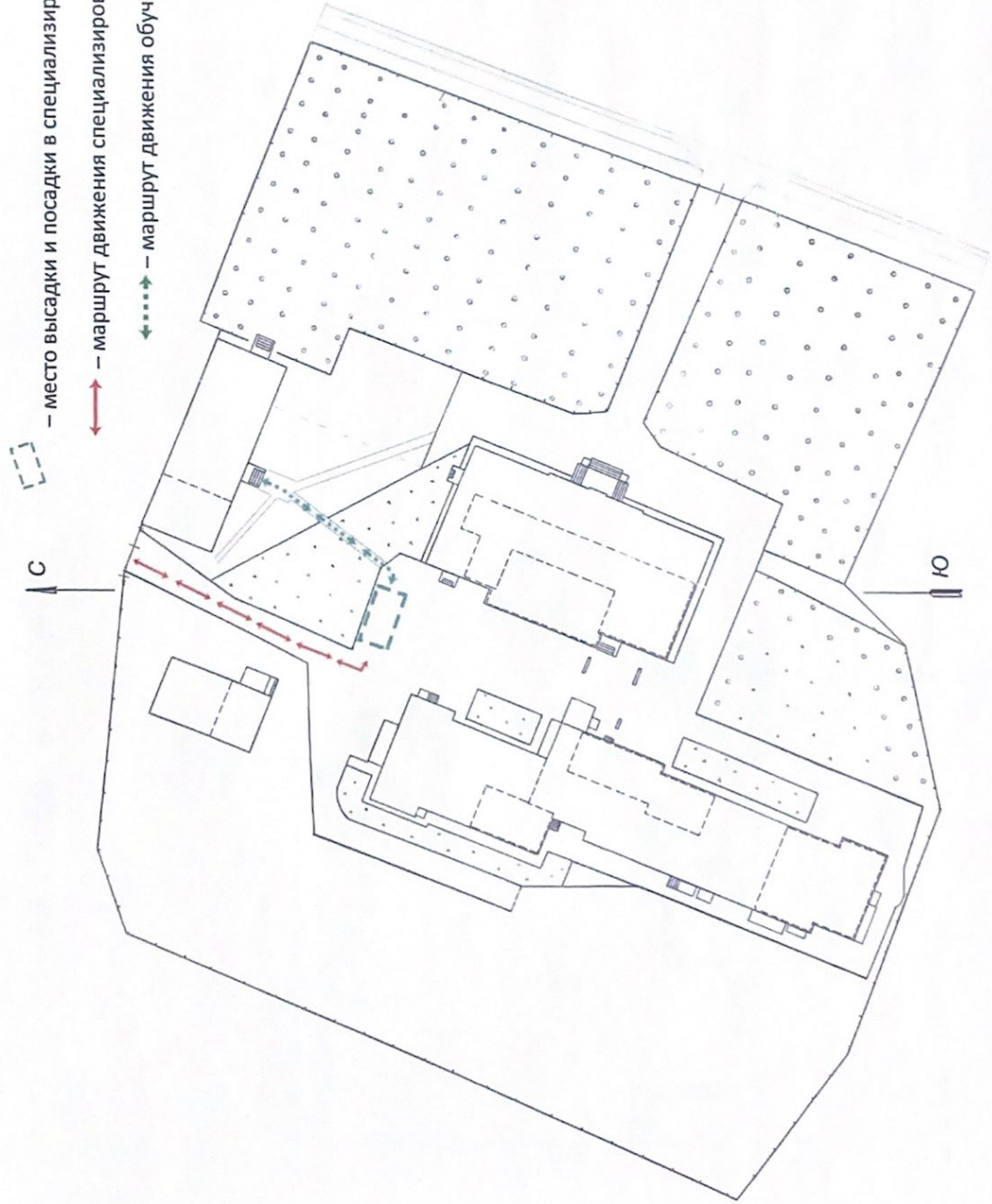
– остановка общественного транспорта;



– регулируемый пешеходный переход.

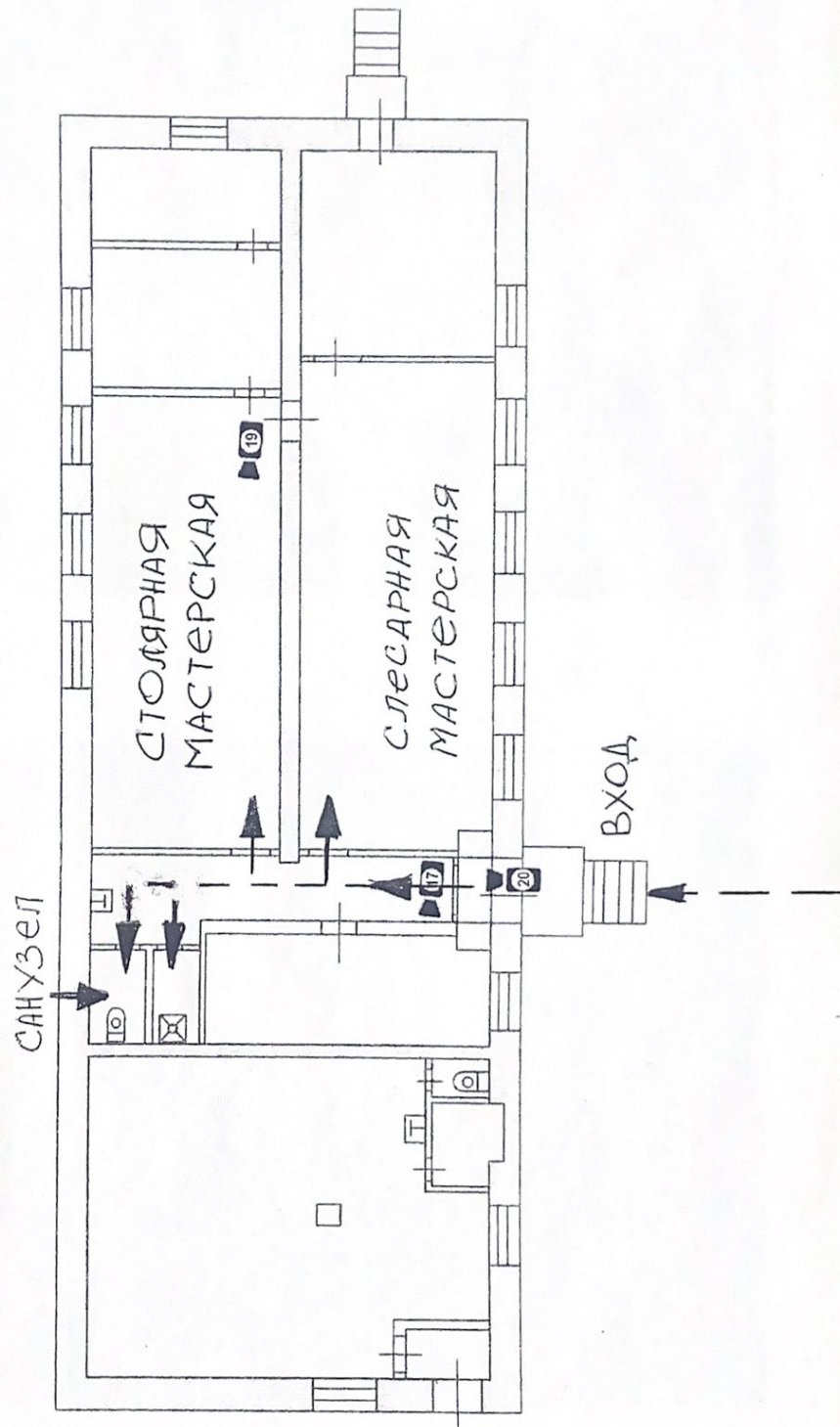


— место высадки и посадки в специализированный школьный автобус;  
— маршрут движения специализированного школьного автобуса;  
←•••••→ — маршрут движения обучающихся (воспитанников).





ЗДАНИЕ УЧЕБНЫХ МАСТЕРСКИХ ( I этаж )



**ФОТО № 1**



**ФОТО № 2**



**ФОТО № 3**



**ФОТО № 4**



**ФОТО № 5**



**ФОТО № 6**



**ФОТО № 7**



**ΦΟΤΟ Νο 8**



**ΦΟΤΟ Νο 9**



**ΦΟΤΟ Νο 10**



ΦΟΤΟ Νο 11



**ΦΟΤΟ Νο 12**



**ΦΟΤΟ Νο 13**



ΦΟΤΟ № 14

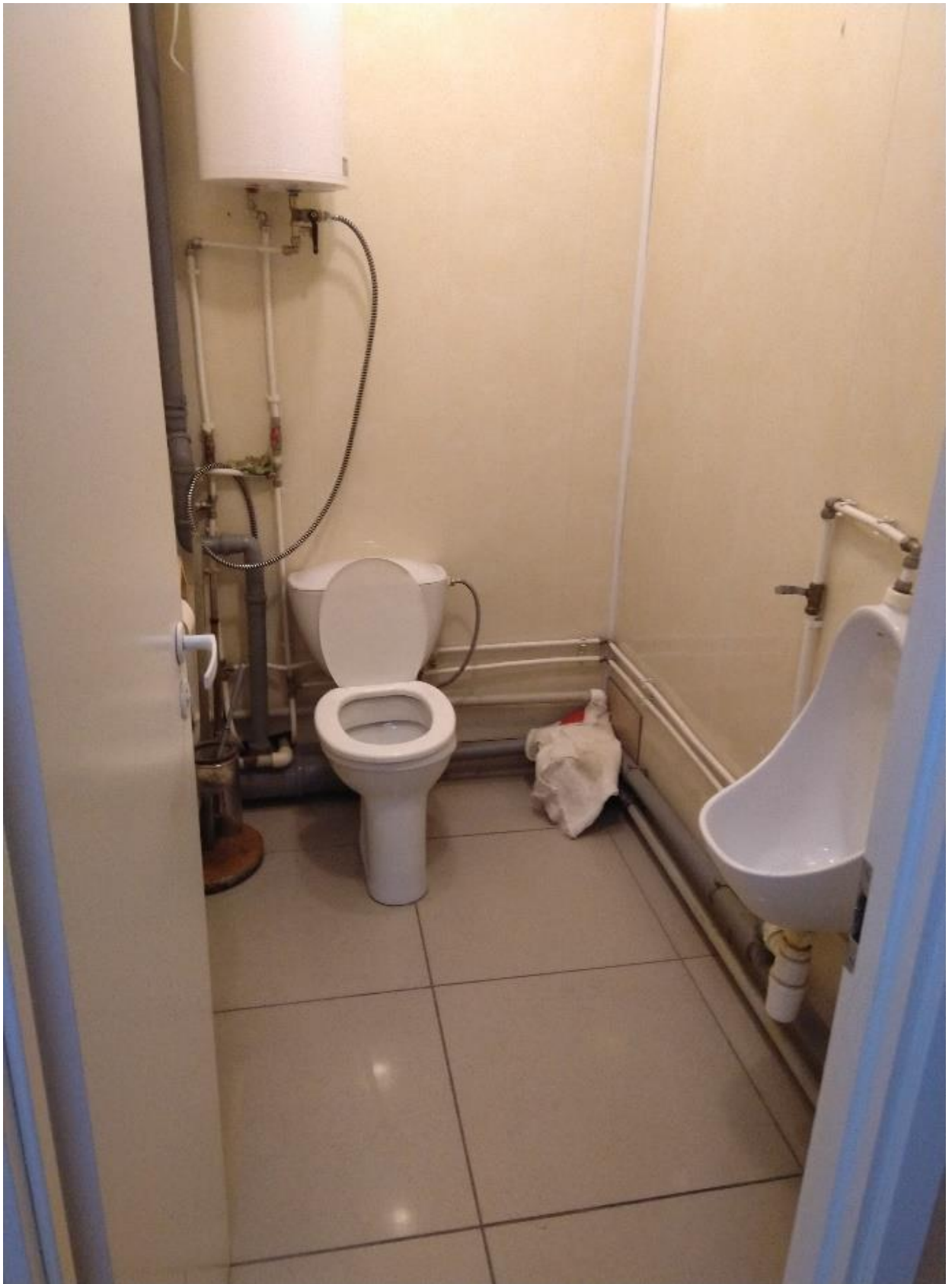




ФОТО № 15

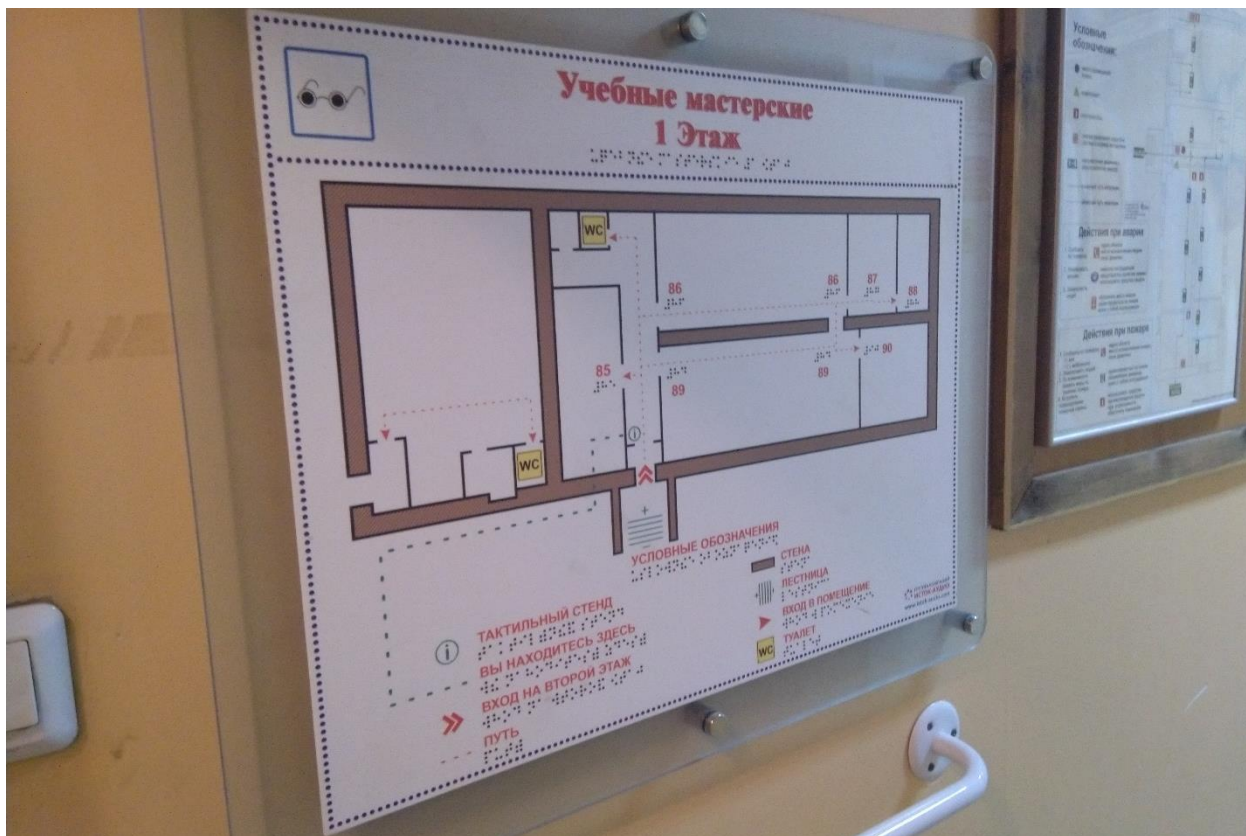


ФОТО № 16



ФОТО № 17



ФОТО № 18



## Результаты обследования на предмет доступности объекта и услуг для инвалидов и других маломобильных групп населения

Учебные мастерские ГОБОУ Мурманская КШИ №3  
(наименование объекта и организации)  
183014, Россия, Мурманская обл., город Мурманск, улица Баумана, дом 39  
(адрес)

№ п/п	Структурно-функциональные зоны и элементы	Значимые барьеры для инвалидов и других МГН* (физические, информационные, организационные)	Предложения по созданию условий доступности объекта и услуг (до реконструкции / капитального ремонта):		Состояние доступности соответствующей зоны		
			Неотложные мероприятия (1 этап)	Отложенные мероприятия (2 этап)	на момент обследования	после 1-го этапа	после 2-го этапа
1.	<p><b>Территория, прилегающая к зданию</b></p> <ul style="list-style-type: none"> <li>- Вход (входы) на территорию</li> <li>- Путь (пути) движения на территории</li> <li>- Лестница (наружная)</li> <li>- Пандус (наружный)</li> <li>- Автостоянка и парковка</li> </ul>	<p>1.1 Вход на территорию ОУ со стороны шлагбаума затруднён из-за элементов дороги и конструкции калитки;</p> <p>1.2 У шлагбаума нет кнопки связи с дежурным вахты;</p> <p>1.3 Пути движения к зданию учебных мастерских не имеют опорно-направляющих поручней и дорожка к зданию имеет множество опасных неровностей и препятствий;</p> <p>1.4 Отсутствие на территории тактильных средств адаптации;</p> <p style="text-align: center;"><b>ФОТО № 1, № 2, № 3, № 4, № 5, № 6, № 7</b></p>	<p>1.1 Организовать доступность на объекте с помощью сопровождения персоналом МГН категории О-н, С-п.</p>	<p>1.1 При входе на территорию ОУ со стороны шлагбаума выровнять элементы дороги и расширить конструкцию калитки;</p> <p>1.2 У шлагбаума установить кнопку связи с дежурным вахты;</p> <p>1.3 Установить опорно-направляющие поручни вдоль дорожки к зданию учебных мастерских;</p> <p>1.4 Выровнять дорожку к зданию учебной мастерской, и всю территорию от опасных неровностей и препятствий;</p> <p>1.5 Оборудовать территорию тактильными средствами адаптации</p>	<p>К – ВНД О-н – ДУ-пп О-в – ДП С-п – ДУ-пп С-ч – ДП Г-п – ДП Г-ч – ДП У – ДП</p>	<p>К – ВНД О-н – ДУ-пп О-в – ДП С-п – ДУ-пп С-ч – ДП Г-п – ДП Г-ч – ДП У – ДП</p>	<p>после 1-го этапа</p> <p>после 2-го этапа</p>

2.	<p><b>Вход в здание</b></p> <ul style="list-style-type: none"> <li>- Лестница (наружная)</li> <li>- Пандус (наружный)</li> <li>- Входная площадка (перед дверью)</li> <li>- Дверь (входная)</li> <li>- Тамбур</li> </ul>	<p>2.1 Отсутствие пандусов</p> <p>2.2 Входная площадка перед дверью маленькая</p> <p>2.3 Тамбур очень маленький</p> <p><b>ФОТО № 8, № 9</b></p>		<p>2.1 Технические решения невозможны – альтернативной организацией для обслуживания для категории К</p>	<p>К – ВНД</p> <p>О-н – ДУ-пп</p> <p>О-в – ДП</p> <p>С-п – ДУ-пп</p> <p>С-ч – ДП</p> <p>Г-п – ДП</p> <p>Г-ч – ДП</p> <p>У – ДП</p>	<p>К – ВНД</p> <p>О-н – ДУ-пп</p> <p>О-в – ДП</p> <p>С-п – ДУ-пп</p> <p>С-ч – ДП</p> <p>Г-п – ДП</p> <p>Г-ч – ДП</p> <p>У – ДП</p>	<p>К – ВНД</p> <p>О-н – ДЧ</p> <p>О-в – ДП</p> <p>С-п – ДЧ</p> <p>С-ч – ДП</p> <p>Г-п – ДП</p> <p>Г-ч – ДП</p> <p>У – ДП</p>
3.	<p><b>Пути движения внутри здания</b></p> <ul style="list-style-type: none"> <li>- Коридор (вестибюль, зона ожидания, галерея, балкон)</li> <li>- Лестница (внутри здания)</li> <li>- Пандус (внутри здания)</li> <li>- Лифт пассажирский (или подъемник)</li> <li>- Дверь</li> <li>- Пути эвакуации (в т.ч. зоны безопасности)</li> </ul>	<p>3.1 Передвижение по помещениям здания на колясках конструктивно невозможно;</p> <p>3.2 Отсутствуют тактильные средства адаптации.</p> <p><b>ФОТО № 10, № 11</b></p>		<p>3.1 Технические решения для категории К невозможны – альтернативной организацией обслуживания;</p> <p>3.2 Разместить тактильные средства адаптации.</p>	<p>К – ВНД</p> <p>О-н – ДЧ</p> <p>О-в – ДП</p> <p>С-п – ДЧ</p> <p>С-ч – ДП</p> <p>Г-п – ДП</p> <p>Г-ч – ДП</p> <p>У – ДП</p>	<p>К – ВНД</p> <p>О-н – ДП</p> <p>О-в – ДП</p> <p>С-п – ДП</p> <p>С-ч – ДП</p> <p>Г-п – ДП</p> <p>Г-ч – ДП</p> <p>У – ДП</p>	<p>К – ВНД</p> <p>О-н – ДП</p> <p>О-в – ДП</p> <p>С-п – ДП</p> <p>С-ч – ДП</p> <p>Г-п – ДП</p> <p>Г-ч – ДП</p> <p>У – ДП</p>

4.	<p><b>Зоны целевого назначения здания</b></p> <ul style="list-style-type: none"> <li>- Кабинетная форма обслуживания</li> <li>- Зальная форма обслуживания</li> <li>- Прилавочная форма обслуживания</li> <li>- Форма обслуживания с перемещением по маршруту</li> <li>- Кабина индивидуального обслуживания</li> </ul> <p><b>Жилые помещения</b></p> <p><b>Места приложения труда</b></p>	<p>4.1 Специализированные учебные мастерские по обработке древесины и металла с соответствующими станками</p> <p style="text-align: center;"><b>ФОТО № 12, № 13</b></p> <p>Нет Нет</p>		<p>4.1 Технические решения для категории К невозможны – организация альтернативной формы обслуживания</p>	<p>К – ВНД О-н – ДП О-в – ДП С-п – ДП С-ч – ДП Г-п – ДП Г-ч – ДП У – ДП</p>	<p>К – ВНД О-н – ДП О-в – ДП С-п – ДП С-ч – ДП Г-п – ДП Г-ч – ДП У – ДП</p>	<p>К – ВНД О-н – ДП О-в – ДП С-п – ДП С-ч – ДП Г-п – ДП Г-ч – ДП У – ДП</p>
5.	<p><b>Санитарно-гигиенические помещения</b></p> <ul style="list-style-type: none"> <li>- Туалетная комната</li> <li>- Душевая/ ванная комната</li> <li>- Бытовая комната (гардеробная)</li> </ul>	<p>5.1 Не соответствует для МНГ</p> <p>5.2 Отсутствует мнемосхема санитарно-гигиенического помещения;</p> <p>5.3. информация о помещении не размещена на дверном полотне;</p> <p>5.4. Отсутствуют крючки для костылей и тростей.</p> <p style="text-align: center;"><b>ФОТО № 14</b></p>	<p>5.1 Организовать сопровождение и помощь инвалидам с патологией верхних/нижних конечностей при получении ими услуг;</p> <p>5.2 Установить крючки для костылей и тростей</p>	<p>5.1 Разместить информацию о туалете со стороны дверной ручки с дублированием рельефными знаками;</p> <p>5.2 Установить мнемосхему санитарно-гигиенического помещения.</p> <p>5.3. Оборудовать санузел и умывальники поручнями</p>	<p>К – ВНД О-н – ДУ-пп О-в – ДУ-пп С-п – ДУ-пп С-ч – ДП Г-п – ДП Г-ч – ДП У – ДП</p>	<p>К – ВНД О-н – ДУ-пп О-в – ДУ-пп С-п – ДУ-пп С-ч – ДП Г-п – ДП Г-ч – ДП У – ДП</p>	<p>К – ВНД О-н – ДЧ О-в – ДЧ С-п – ДЧ С-ч – ДП Г-п – ДП Г-ч – ДП У – ДП</p>
6.	<p><b>Система информации на объекте</b></p> <ul style="list-style-type: none"> <li>- комплексность</li> <li>- единообразие и непрерывность</li> <li>- оповещение о чрезвычайных ситуациях</li> </ul> <p><b>Сайт организации</b></p>	<p>6.1 Отсутствует информация об ОСИ на въезде на территорию;</p> <p>6.2. Система оповещения о чрезвычайных ситуациях и эвакуации не учитывает особенности восприятия отдельных категорий инвалидов.</p> <p style="text-align: center;"><b>ФОТО № 15</b></p> <p style="text-align: center;"><a href="http://scoshi3.ru">http://scoshi3.ru</a></p>		<p>6.1 Установить информацию об ОСИ на въезде на территорию;</p> <p>6.2. Обеспечить систему оповещения о чрезвычайных ситуациях и эвакуации с учётом особенностей восприятия отдельных категорий инвалидов.</p>	<p>К – ДП О-н – ДП О-в – ДП С-п – ДП С-ч – ДП Г-п – ДП Г-ч – ДП У – ДП</p>	<p>К – ДП О-н – ДП О-в – ДП С-п – ДП С-ч – ДП Г-п – ДП Г-ч – ДП У – ДП</p>	<p>К – ДП О-н – ДП О-в – ДП С-п – ДП С-ч – ДП Г-п – ДП Г-ч – ДП У – ДП</p>



*Смирнова Татьяна*

*05.08.2018*

Приложение 2  
к Паспорту доступности объекта и услуг №3  
Дата формирования «29» ноября 2018 г.

ОЗНАКОМЛЕН

Министр образования и науки Мурманской области

И.А. Ковшира

« \_\_\_\_\_ » 20 \_\_\_\_\_ г.

УТВЕРЖДАЮ

Директор ГОБОУ Мурманская КШИ №3

Е.Н. Садовская

*Е.Н. Садовская*  
« \_\_\_\_\_ » 20 *18* г.



**План мероприятий по поэтапному повышению уровня доступности для инвалидов и других маломобильных групп населения объекта и предоставляемых услуг («Службная карта» объекта)**

Учебные мастерские ГОБОУ Мурманская КШИ №3

(наименование объекта и организации)

183014, Россия, Мурманская обл., город Мурманск, улица Баумана, дом 39  
(адрес)

№№ п/п	Наименование мероприятий (в соответствии со ст. 15 федерального закона №181-ФЗ в редакции закона №419-ФЗ и отраслевых порядков доступности объектов и услуг)	Категории МГН (буквенное обозначение)	Срок исполнения (и этап работы*)	Документ, которым предусмотрено исполнение мероприятия (источник финансирования)	Примечание (дата контроля и результаты)
<b>I. СОЗДАНИЕ УСЛОВИЙ ДЛЯ БЕСПРЕЯТСТВЕННОГО ДОСТУПА ИНВАЛИДОВ К ОБЪЕКТУ И ПРЕДОСТАВЛЯЕМЫМ УСЛУГАМ</b>					
1	Разработка проектно-сметной документации (для строительства / реконструкции / капитального ремонта объекта) в соответствии с требованиями нормативно-технических документов в сфере обеспечения доступности (по варианту «А» / «Б»)	К, О-н, С-п	2026 – 2040 (3 этап)	Бюджетные средства Мурманской области	31.12.2040
2	Осуществление строительства / реконструкции / капитального ремонта объекта (по варианту «А» / «Б»)	К, О-н, С-п	2016 – 2040 (3 этап)	Бюджетные средства Мурманской области	31.12.2040

3**	Создание условий индивидуальной мобильности для самостоятельного передвижения инвалидов по объекту, в том числе к местам предоставления услуг (по варианту «А» / «Б»)	К	2019 – 2025 (2 этап)	Бюджетные средства Мурманской области	31.12.2025
3.1	<b>По территории объекта</b>				
3.1.1	Ремонтные работы: - установка информации об ОСИ на въезде на территорию; - выделение и обозначение 3 парковочных мест для инвалидов;	К, О-н, С-п	2019 – 2025 (2 этап)	Бюджетные средства Мурманской области	31.12.2025
3.1.2	Приобретение технических средств адаптации и ремонты: - при входе на территорию ОУ со стороны ул. Баумана выровнять элементы дороги и расширить конструкцию калитки; - у шлагбаума установить кнопку связи с дежурным вахты; - выровнять все пути движения вдоль опорно-направляющих поручней и всю территорию от опасных неровностей и препятствий; - оборудовать территорию тактильными средствами адаптации. - реконструкция тротуарных путей;	К, О-н, С-п	2019 – 2025 (2 этап)	Бюджетные средства Мурманской области	31.12.2025
3.2	<b>По входу в здание</b>				
3.2.1	Ремонтные работы: - переустройство крыльца; - оборудовать крыльцо тактильными средствами адаптации; - установить мини-пантус на входной группе.	К	2019 – 2025 (2 этап)	Бюджетные средства Мурманской области	31.12.2025
3.2.2	Приобретение технических средств адаптации: - реконструкция или дублирование домофона средствами связи; - мини-пантусы.	К	2019 – 2025 (2 этап)	Бюджетные средства Мурманской области	31.12.2025
3.3	<b>По путям движения в здании</b>				
3.3.1	Ремонтные работы: - установка мини-пантусов; - расширить дверные проёмы с учётом требований для доступа МГН	К	2019 – 2025 (2 этап)	Бюджетные средства Мурманской области	31.12.2025
3.3.2	Приобретение технических средств адаптации:	С-п	2019 – 2025 (2 этап)	Бюджетные средства Мурманской области	31.12.2025
3.4	<b>По зоне оказания услуг</b>				
3.4.1	Ремонтные работы:				



3.4.2	Приобретение технических средств адаптации:						
3.5	<b>По санитарно-гигиеническим помещениям</b>						
3.5.1	Ремонтные работы: - установка крючков для костылей и тростей	О-н, С-п	2019-2025 (2 этап)	Бюджетные средства Мурманской области	31.12.2025		
3.5.2	- установка мнемосхемы санитарно-гигиенических помещений	С-п	2019-2025 (2 этап)	Бюджетные средства Мурманской области	31.08.2025		
3.5.2	- оборудование санузла и умывальника поручнями	К, О-н, С-п	2026-2040 (3 этап)	Бюджетные средства Мурманской области	31.12.2040		
3.6	<b>По системе информации -</b> обеспечение информации на объекте с учетом нарушений функций и ограничений жизнедеятельности инвалидов						
3.6.1	Ремонтные работы: - установка системы оповещения о чрезвычайных ситуациях и эвакуации с учетом особенностей восприятия	С-п	2019-2025 (2 этап)	Бюджетные средства Мурманской области	31.12.2025		
3.6.2	Приобретение технических средств адаптации: - комплекс системы оповещения о чрезвычайных ситуациях и эвакуации с учетом особенностей восприятия	К, О-н, С-п	2019-2025 (2 этап)	Бюджетные средства Мурманской области	31.12.2025		
3.7	<b>По путям движения к объекту</b>						
3.7.1	Организационные мероприятия по решению вопроса доступности пути к объекту от ближайшей остановки пассажирского транспорта	К, О-н, С-п	2026-2040 (3 этап)	Бюджетные средства Мурманской области	31.12.2040		
<b>II. ОБЕСПЕЧЕНИЕ УСЛОВИЙ ДОСТУПНОСТИ УСЛУГ, ПРЕДОСТАВЛЯЕМЫХ ОРГАНИЗАЦИЕЙ</b>							
1**	<b>Обеспечение доступа к месту предоставления услуги на объекте</b> путем оказания работниками организации помощи инвалидам в преодолении барьеров, мешающих получению ими услуг на объекте, в том числе с сопровождением инвалидов, имеющих стойкие расстройства функции зрения и самостоятельного передвижения (К, О, С)						
1.1	Разработка и утверждение организационно-распорядительных и иных локальных документов учреждения о порядке оказания помощи инвалидам и другим маломобильным гражданам	О-н, С-п	2018 (1 этап)	Средства не требуются	31.12.2018		
1.2	Закрепление в должностных инструкциях персонала конкретных задач и функций по оказанию помощи инвалидам и другим	О-н, С-п	2018 (1 этап)	Средства не требуются	31.12.2018		

	маломобильным гражданам (и их сопровождению)					
1.3	Организация систематического обучения (инструктажа) персонала по вопросам оказания помощи на объекте инвалидам и другим маломобильным гражданам (план инструктажа, журнал учета)	О-н, С-п	2018-2025 (1-2 этапы)	Средства не требуются	ежегодно	
1.4	Обеспечение доступной информации для обслуживаемых граждан (инвалидов) о порядке организации доступности объекта и предоставляемых в учреждении услуг, а также порядка оказания (получения) помощи на объекте (на сайте, на информационном стенде, в индивидуальных памятках)	Все категории	2018 (1 этап)	Средства не требуются	31.12.2018	
2	<b>Организация предоставления услуг инвалидам по месту жительства (на дому)</b>	К, О-н	По мере необходимости	Бюджетные средства Мурманской области	ежегодно	
3	<b>Организация предоставления услуг инвалидам в дистанционном формате</b>		Не предусмотрено			
4	Создание (развитие) сайта организации, адаптированного с учетом особенностей восприятия, с отражением на нем информации о состоянии доступности объекта и услуг	Все категорий	2018 (1 этап)	Средства не требуются	31.12.2018	

\* - мероприятия 1 этапа (неотложные), 2 этапа (отложенные), 3 этапа (итоговые – капитальный ремонт / реконструкция / строительство нового здания)

\*\* - мероприятия, указанные в п. 3 раздела I (при наличии отклонений от действующих, обязательных к исполнению, требований нормативно-технических документов) и в п. I раздела II, подлежат обязательному согласованию с полномочным представителем общественного объединения инвалидов

## СОГЛАСОВАНО

Председатель Мурманской первичной организации  
«Всероссийское ордена трудового Красного знамени  
общество слепых»

Название организации

( \_\_\_\_\_ )  
Ладыгина Н.Д.

Фамилия, Имя, Отчество

Дата согласования « 29 » \_\_ ноября \_\_ 2018 г.

Согласовано без замечаний / с замечаниями (ненужное зачеркнуть)

Замечания и предложения со стороны представителя ООИ\*\*\*:

\_\_\_\_\_

\_\_\_\_\_

\_\_\_\_\_

\_\_\_\_\_

\*\*\* - может быть приложено в виде Акта согласования или Акта разногласий



**Сведения об объемах финансовых средств, необходимых и фактически израсходованных на реализацию мероприятий по обеспечению доступности объекта и услуг для всех категорий инвалидов и других МГН (до реконструкции/капитального ремонта здания)**

Учебные мастерские ГОБОУ Мурманская КШИ №3  
(наименование объекта и организации)

183014, Россия, Мурманская обл., город Мурманск, улица Баумана, дом 39  
(адрес)

Структурно-функциональные зоны и элементы объекта	Объем финансовых средств, необходимых для обеспечения доступности объекта и услуг для всех категорий инвалидов и других МГН			Объем финансовых средств, фактически израсходованных на реализацию мероприятий по обеспечению доступности объекта и услуг для всех категорий инвалидов и других МГН			Источник финансирования
	На неотложные мероприятия (1 этап), тыс. руб.	На отложенные мероприятия (2-3 этап), тыс. руб.	Всего, тыс. руб.	На неотложные мероприятия (1 этап), тыс. руб.	На отложенные мероприятия (2-3 этап), тыс. руб.	Всего, тыс. руб.	
Территория, прилегающая к зданию	-	1500,0	1500,0				Бюджетные средства Мурманской области
Вход (входы) в здание	-	500,0	500,0				Бюджетные средства Мурманской области
Пути движения внутри здания (в т.ч. пути эвакуации)	-	-	-				
Зоны целевого назначения здания	-	-	-				
Санитарно-гигиенические помещения	-	200,0	200,0				Бюджетные средства Мурманской области
Система информации и связи на объекте	-	-	-				
<b>ВСЕГО</b>	<b>-</b>	<b>2 200,0</b>	<b>2 200,0</b>				Бюджетные средства Мурманской области

**Дополнительные сведения  
о доступности объекта для инвалидов и других МГН**

Учебные мастерские ГОБОУ Мурманская КШИ №3

(наименование объекта и организации)

183014, Россия, Мурманская обл., город Мурманск, улица Баумана, дом 39

(адрес)

1. Расположение объекта: городская местность / сельская местность.
2. Прилегающая территория к объекту находится в распоряжении организации: да / нет.
3. Внутри объекта есть выделенное место для собаки-проводника: да / нет.
4. Не далее 50 м от входа на объект имеется стоянка (парковка) для автотранспорта: да / нет.  
Имеется выделенное и оборудованное место для автотранспорта инвалидов: да / нет.
5. В населенном пункте, где расположен объект, имеется общественный транспорт: да / нет.
6. Описание маршрутов следования общественного транспорта вблизи объекта до ближайшей остановки (номера маршрутов, названия остановок):  
Остановка «ул. Щербакова» (по ул. Баумана), автобус № 18 и № 24, маршрутки № 18 и № 60 .  
Остановка «ул. Щербакова» (по ул. Щербакова), автобус № 7 Т, троллейбус № 4.
7. Описание маршрута следования от места ближайшей остановки общественного транспорта до объекта:  
Остановка автобусов № 18, № 24, № 60 находится в 2 метрах от центральной калитки объекта по пути движения автобуса с севера на юг.  
Конечная остановка троллейбуса № 4, находится в 360 м от объекта при движении в сторону юга. Выйдя из троллейбуса № 4, необходимо двигаться по улице Баумана, через 100-110 м перейти дорогу на противоположную сторону, пройти по тротуару ещё 50 метров. Затем свернуть во двор дома № 37, пройти прямо вдоль одноэтажного голубого здания 200 м до шлагбаума.
8. На объекте организации есть работник, владеющий навыками сурдоперевода: да / нет.
9. На объекте организации полностью оборудована входная группа (для всех категорий инвалидов в соответствии с нормативными требованиями): да / нет.
10. На объекте организации имеется полностью оборудованный туалет для инвалидов (в соответствии с нормативными требованиями): да / нет.
11. Объект используется в качестве избирательного участка в период выборов и референдумов: да / нет.